



SMERNICE ZA POVRAĆAJ VOZILA

OK TRUCKS
PRE-OWNED VEHICLES CERTIFIED BY **IVECO**

IVECO
Vaš partner za održivi transport



PREDGOVOR

Poštovani korisniče,

Ovaj katalog oštećenja ima za cilj da vas pripremi za povraćaj IVECO kamiona kada se završi period korišćenja.

Vraćeno vozilo mora da bude usaglašeno sa svojim originalnim opisom, posebno kada je u pitanju opciona dodatna oprema, dodatni pribor i oprema. Osim toga, vozilo mora biti opremljeno samo delovima koje preporučuje proizvođač.

Navedeni primeri ne samo da prikazuju najčešće tragove habanja uzrokovane uobičajenim korišćenjem vozila, već i najčešće vrste propadanja usled nepravilnog korišćenja.

Tragovi habanja sa zelenim simbolom na sledećim stranama, u principu, ne podležu nikakvim dodatnim novčanim naknadama ni troškovima sve do isteka ugovora.

Neprihvatljivo oštećenje je istaknuto crvenim simbolom. Sva oštećenja su detaljno navedena u izveštaju o evaluaciji koju nalaže kompanija Iveco, a koja se obavlja tokom procene svih vraćenih vozila. Kriterijumi za evaluaciju oštećenja se zasnivaju na ovom dokumentu.

Ovaj katalog oštećenja je dostupan i može mu se pristupiti na adresi **www.ack.oktrucks.com**. Nadamo se uspešnoj saradnji i želimo vam srećan put!

Vaš IVECO tim

USLOVI POVRAĆAJA

LOKACIJA POVRAĆAJA

Vozila se vraćaju u skladišta ugovorena protokolom potpisanim između dve strane. Prevoz prenosioca mora slediti pravila prijema čuvaoca.

OPŠTE STANJE VOZILA

Svako vozilo se mora vratiti u sledećem stanju:

- Mora biti u radnom stanju, crvena svetla upozorenja za neispravnost glavnih elemenata vozila isključena (narandžasta svetla upozorenja nisu uključena)
- Moraju imati dovoljno goriva, svetlo upozorenja za gorivo isključeno
- Moraju biti potpuno bezbedna za korišćenje za prevoz putem, bezbednosni uređaji moraju biti u savršenom stanju (npr. ne sme biti kvarova, pneumatice ne smeju biti pohabani)
- Moraju biti popravljana u skladu sa uslovima održavanja koje je postavio proizvođač
- Moraju biti čista spolja i unutra kako bi mogle da se procene naknade u slučaju restauracije
- Otvori moraju biti savršeno zaptiveni kako bi vozilo bilo vodonepropusno
- Struktura mora biti bez oštećenja (prag i zadnja krila netaknuti, prostor krova), ne sme biti podvrgnuta nikakvom strukturnom ponovnom poravnanju niti postavljanju vrednosti
- Mora imati sav originalan dodatni pribor i funkcije prilikom povraćaja, naknadno postavljanje uklonjivih delova može da bude odbijeno protokolom
- Postavljajte samo delove koje preporučuje proizvođač
- Vozilo ne sme da bude predmet izveštaja o krađi
- Sklop pneumatika mora biti usaglašen sa standardima proizvođača
- Validan tehnički pregled
- Neuklonljivi mirisi u kabini (od kućnih ljubimaca, hemijskih proizvoda, užeglog smrada itd.)

U slučaju da se ovo ne ispoštuje i ne opravda, vozilo može biti odbijeno i/ili se mogu naplatiti naknade na osnovu uslova ugovorenih protokolom potpisanim između strana.

ISPITIVANJE VOZILA

IDENTIFIKACIJA

Vozilo se identifikuje čitanjem modela, broja šasijske (ceo VIN), registarskog broja i kilometraže. Dodatne informacije u vezi sa prisustvom sledećih delova:

- Dodatni pribor i uklonjivi delovi u zavisnosti od završne obrade vozila ili modela.
Primer: Dodatna sedišta, patosnice, poklopac prtljažnika, mreža, vetrobran itd.
- Rezervni točkovi i alat za zamenu/ponovno postavljanje točkova.
Primer: Dizalica, komplet alata, komplet za popravku ili komplet za naduvavanje i sve što se dostavlja uz vozilo.
- Uklonjivi delovi za funkcije navođenja/video/audio funkcije vozila.
Primer: SD kartica, CD-ROM, telefon i sve što je navedeno kao prvobitno dostavljeno uz vozilo i fizički vraćeno uz vozilo.
- Rezervni ključevi i kartice za otvaranje vozila (šifre).
- Korisnički priručnici i brošura za održavanje.

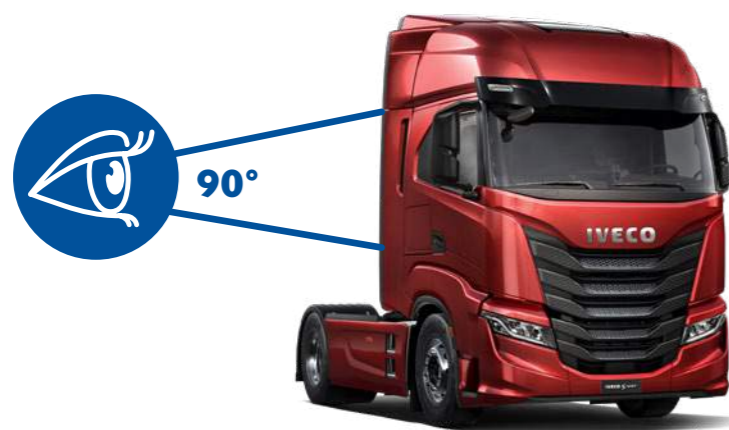
Procedura za povraćaj određenih prethodno pomenutih delova je navedena u protokolu potpisanom između strana. Procenitelj uzima u obzir ove funkcije prilikom provere vozila, kao i odeljenje za procenu troškova kancelarije za podršku prilikom procene.



DUŽNOSTI TEHNIČARA

Provera koja se obavlja na karoseriji vozila je statična. Obavlja se u skladištu pod uslovima koje postavljaju strane.

Tehničar određuje oštećenje svetlom pod niskim uglom. Nadzornik određuje deformacije, oštećenja, ogrebotine, ureze, krhotine, koroziju, delove koji nedostaju ili su slomljeni, kao i greške u poravnanju. Za laka komercijalna vozila (LCV): Zabeleženo oštećenje je ono koje se vidi spreda.



VRSTA PRONAĐENOG OŠTEĆENJA

Pronađeno oštećenje se beleži u zavisnosti od svoje prirode: Krhotine, ogrebotine, urezi, slomljeni deo, deo koji nedostaje, oštećenje itd.

OPISIVANJE PRONAĐENOG OŠTEĆENJA

Oštećenje se detektuje i opisuje u zavisnosti od veličine i broja. Može se proceniti, samo zabeležiti kao podsetnik ili se ne zabeležiti u zavisnosti od kriterijuma u nastavku.

VRSTA POPRAVKE

- Fiksni radni sati: Čišćenje, uklanjanje nalepnica, SR popravka, poliranje itd.
- Vreme utrošeno na karoseriju u skladu sa merom oštećenja i izabranim metodama
- Vreme utrošeno na popravke, farbanje i rezervne delove na osnovu rasporeda proizvođača

Tabele fiksnih naknada, vremena i tarife su priložene uz protokol.

PROBNA VOŽNJA

Tokom probne vožnje se procenjuju mehanički delovi vozila. Mogu vam biti naplaćene neispravnosti, u skladu sa pravilima navedenim u protokolu.

Test pri praznom hodu – brzina u saobraćajnoj gužvi

- Standardno pokretanje, na svim cilindrima
- Automatski menjač: Provera blokade u položaju „P“ na nagibu i nema pokretanja sa aktiviranom brzinom
- Regularan rad u praznom hodu
- Potpuna blokada sleva nadesno: Menjač, sklop prednje osovine, ležajevi itd.
- Upozorenje za vezan sigurnosni pojas
- Mehanički zvuk
- Ambijentalni unutrašnji zvuk
- Rad sistema za klimatizaciju
- GPS test: Programiranje destinacije
-

Faza ubrzavanja

- Slobodno ubrzavanje: test podrške pogona (blok motora za tihi rad), ESP, ASR (ako nije moguće)
- Rad sistema superpunjenja: Turbokompresor
- Menjač: Prebacivanje svih brzina (povećavanje, bez lupanja, brza sinhronizacija)
- Mehaničke vibracije: Motor, menjači, izduvni sistem, spojevi itd.

Faza ubrzavanja 50–70 km/h

- Test prigušivača: Sklop prednjeg i zadnjeg spoja na neravnom putu ili retarderi
- Zvukovi u toku vožnje: Ležajevi, deformacija pneumatika
- Volan: Poravnanje na 0, održavanje i stabilnost smeru – otpornost volana
- Aerodinamični zvukovi: Usis vazduha, prigušivanje
- Test proklizavanja kvačila između 4. i 5. prilikom prelaska na veću i manju brzinu
- GPS test – prenos i pomeranje položaja (prisustvo CD)

Faza usporavanja

- Progresivno pritiskanje kočnice: Efikasnost, održavanje u ravni, vibracije
- Test menjača: Promena svih brzina nadole do 2.
- Test aktivacije ABS (brzina od 15–20 km/h)
- Ventilacija motora (na kraju testa)
- Ponovni test, prilikom zaustavljanja i sa spoljne strane, mirisi: Kočnice, ulje, izduv



PROVERENI DELOVI

Odeljak motora

- Opšti izgled: Curenje tečnosti, tragovi ulja, korozija, nivoi vidljivi golim okom,
- Kraj uzdužnih nosača, unakrsnih nosača hladnjaka i povezanih elemenata
- Ispitivanje prednjeg kraja
- Akumulator

Prednji kraj

- Poravnanje delova
- Krovni prostor, prostor iznad kabine
- Vetrobransko staklo
- Poklopac
- Instrument tabla svetla
- Rešetka, prednji branik
- Prag, spojler

Leva strana: Spoljašnjost

- Poravnanje delova
- Prednje krilo
- Luk i naplatak prednjeg točka
- Repetitor prednjeg krila
- Retrovizor
- Vrata
- Trap
- Bočni paneli
- Klizna vrata
- Vratilo
- Luk i naplatak zadnjeg točka
- Krovni prostor
- Obloge i krovna obloga
- I bilo koji element ili deo koji je integralni deo vozila

Zadnji kraj

- Krovni prostor
- Graničnik tereta
- Obloga prtljažnika/prostora za prtljag
- Proverite otvaranje unutrašnjih odeljaka
- Leva i desna obloga prtljažnika
- Obloga zadnjeg sedišta

- Dodatni pribor za slučaj kvara
- Utovarna platforma
- Bočni paneli
- Obloga panela (originalna, drvena)
- Luk točka
- Krovni prostor, prostor iznad kabine: Kočnice, ulje, izduv
- Poravnanje delova
- Prtljažnik/prostor za prtljag
- Zadnje svetlo
- Prednja svetla
- Svetla tablice i držač
- Branik
- Zadnji prag
- Izduv (deformacija)
- Platforma stepenika
- Opciono: Rad prtljažnika

Desna strana: Spoljašnjost

- Poravnanje delova
- Prednje krilo
- Luk i naplatak prednjeg točka
- Repetitor prednjeg krila
- Retrovizor
- Vrata
- Trap
- Bočni paneli
- Klizna vrata
- Vratilo
- Luk i naplatak zadnjeg točka
- Krovni prostor
- Obloge i krovna obloga
- I bilo koji element ili deo koji je integralni deo vozila

Točkovi, naplaci i rezervni točak

- Poravnanje delova
- Prednje krilo
- Obloga (čelični naplatak)
- Veličina, dimenzija, očitavanje indeksa brzine pneumatika
- Pneumatik rezervnog točka
- Očitavanje pohabanosti šara pneumatika: Centralno, spoljašnje
- Ispitivanje bočne strane pneumatika

Prednja i zadnja sedišta/krevet

- Opšti izgled vozila: Miris, čistoća, mrlje
- Rad otvora i brava
- Stanje unutrašnje i spoljašnje strane vrata
- Trap, poklopci praga. Zaptivke vrata
- Prozor, obloga vrata
- Podna obloga
- Rad kontrola na sedištu, trenutno
- Sigurnosni pojas
- Obloge sedišta: Sedište, naslon za leđa i naslon za glavu
- Retrovizor
- Vetrobransko staklo
- Instrument tabla i konzola
- Krovni prostor, štitnik od sunca, plafonski prostor za skladištenje
- Graničnik tereta

Unutrašnjost: Sedište vozača

- Provera kontrola
- Očitavanje kilometraže
- Pokretanje motora i obaveštenje o svim svetlima upozorenja koja su uključena
- Potpuna blokada točkova radi daljeg ispitivanja pneumatika



KLJUČ IKONA



FARBANJE/POPRAVKE



Način popravke uključuje uklanjanje udubljenja i/ili nanošenje mastike i/ili brušenje i/ili reparaciju plastike i/ili farbanje.



ČIŠĆENJE

Hemijski i mehanički proces, suv ili mokar, u zavisnosti od mrlje ili prljavštine.



ZAMENA

Delovi su pokvareni ili loše popravljeni ili su troškovi popravke veći od novog rezervnog dela. Potreban je novi deo.



PODSETNIK





SADRŽAJ

SPOLJAŠNJI IZGLED VOZILA	14
ODELJAK SUVOZAČA	34
DODATNE STRUKTURE	42
TEHNIČKI DETALJI VOZILA	56
OSTALO	66



SPOLJAŠNJI IZGLED VOZILA

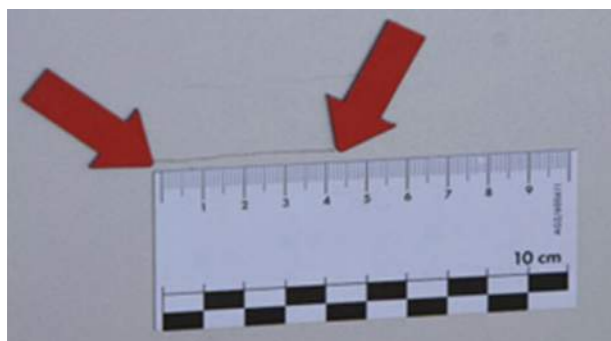
KAROSERIJA I DODACI: KRHOTINE, OGREBOTINE, UREZI, DEFEKTI I ČIŠĆENJE



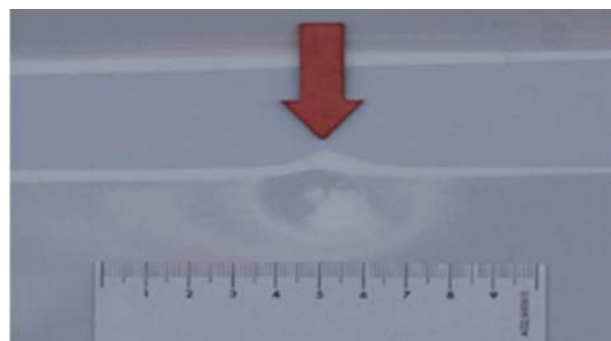
📋 Krhotina ≤ 5 mm u prečniku i ≤ 20 krhotina



📋 Krhotina na ivici vrata



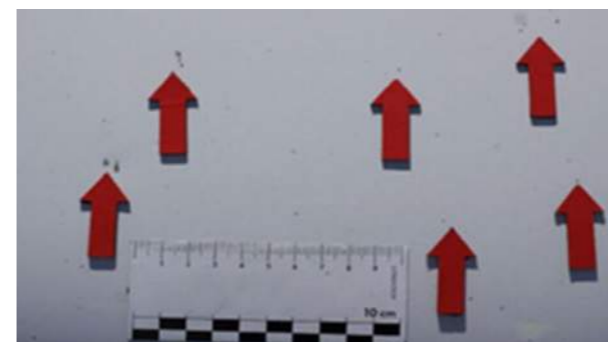
📋 Oštećenje ili ogrebotina ≤ 50 mm koja se može ispolirati



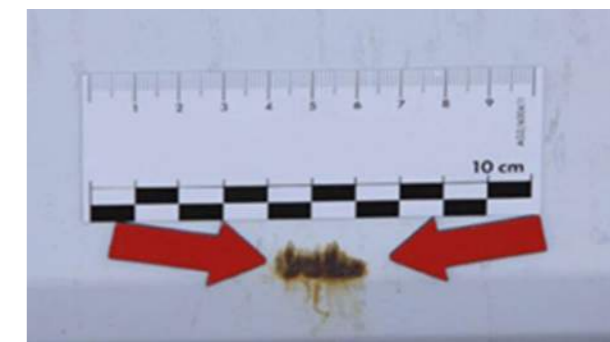
📋 Urezi ≤ 50 mm u prečniku sa nepromenjenom far-
bom, nema oštećenja od grada i značajnih manjih
udubljenja sa ograničenjem od 5 ureza po panelu

DRUGO:

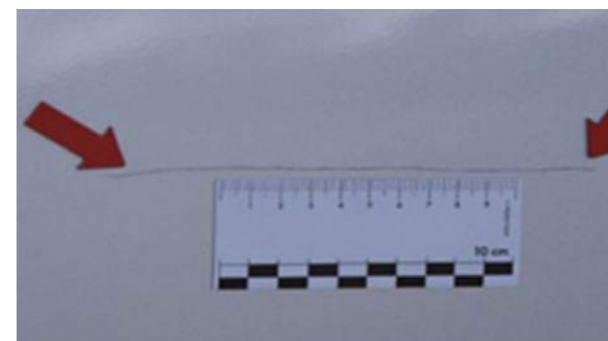
- 📋 Mala površinska oštećenja, npr. na ivicama vrata
- 📋 Manji udari kamenja (ne do osnovnog sloja) na prednjem delu vozila
- 📋 Manje oštećenje od zagađenja se može rešiti poliranjem
- 📋 Blede oznake, npr. od pranja vozila
- 📋 Blede ogrebotine na farbi na utovarnim ivicama
- 📋 Male razlike u boji usled korišćenja različitih obloga ili osnovnih materijala i starenja



📋 Krhotina > 5 mm ili > 20 krhotina



📋 Ogrebotine sa oksidacijom, hemijske naslage ili
drugo što se ne može očistiti



📋 Ogrebotine > 50 mm

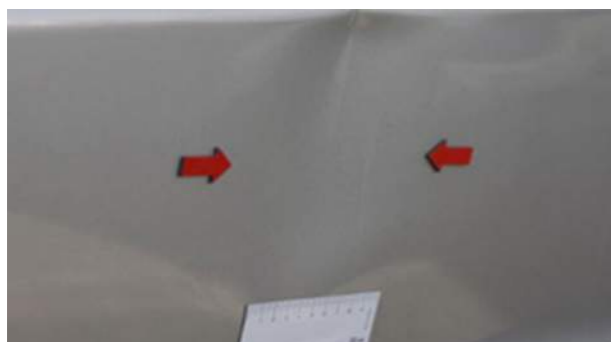



📋 Krhotina na ivici vrata

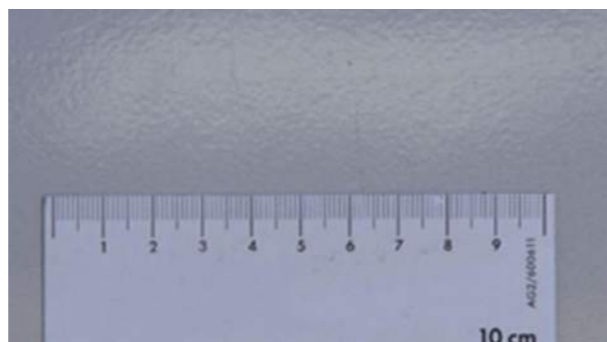



🔄 Nepopravljivi delovi, neekonomična popravka ili neusaglašen zamenjen deo

KAROSERIJA I DODACI: KRHOTINE, OGREBOTINE, UREZI, DEFEKTI I ČIŠĆENJE




 Urezi > 50 mm u prečniku, izmenjena farba, oštećenje od grada ili znatna manja udubljenja
NB: Pametna popravka moguća na izolovanim znatnim manjim udubljenima ako farba nije izmenjena




 Prefarbano sa greškom (rupičast izgled). Farba previše gusta, nedovoljno farbe uz sadržaj čestica



 Razlika u nijansi nakon popravke
NB: Prihvatljiva tolerancija kada je u pitanju staro vozilo








 Trag lepka. NB: Postojanje oznaka ili grafita, procena u realnom vremenu tokom čišćenja i/ili poliranja (zamena ako čišćenje nije moguće)



 Tragovi koje su ostavile reklame nakon opisa karoserije.



DRUGO:

-  Znatno oštećenje usled zagađenosti ili hemijskih naslaga, ako je potrebno vratiti farbu
-  Znatna odstupanja boje npr. nakon retuširanja farbe
-  Neprofesionalne popravke farbanja
-  Veliki udari kamenja (do osnovnog sloja)
-  Uklanjanje materijala i/ili deformacija karoserije i dodataka

SPOLJAŠNJI RETROVIZORI, PRISTUP, VRATA, BRANICI, ZADNJE I BOČNE PODZAŠTITE, BLATOBRAANI



Ogrebotine koje se ne mogu osetiti pod noktima i površina $\leq 45 \text{ cm}^2$ (jednaka kreditnoj kartici)



Ogrebotine koje se mogu osetiti pod noktima ili površina $> 45 \text{ cm}^2$ (jednaka kreditnoj kartici)



Uklanjanje materijala ili deformacije izvodljivo ili ekonomično za popravku



Površinske ogrebotine farbe, npr. na poklopcu ulivnog grla za gorivo, otvorima, ručicama vrata, branicama i oblogama



Blede ogrebotine na farbi na utovarnim ivicama



Uklanjanje materijala, pokvareni deo



SPOLJAŠNJI RETROVIZORI, PRISTUP, VRATA, BRANICI, ZADNJE I BOČNE PODZAŠTITE, BLATOBRA NI



Blage površinske ogrebotine



Blaga deformacija



Blag gubitak boje



Duboke ogrebotine i deformacija

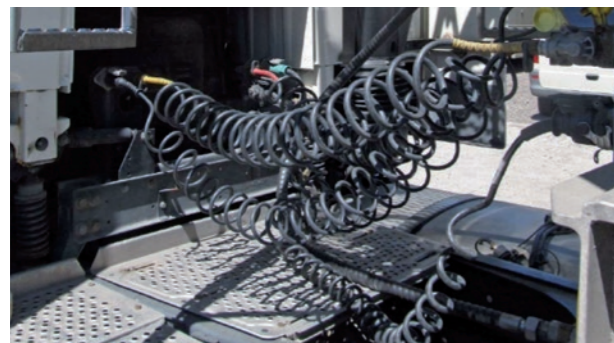


Uklanjanje materijala, pokvareni deo



Ozbiljan gubitak boje usled hemijskih elemenata



SPOLJNI IZGLED VOZILA, OKVIR I PASARELA



 Blagi tragovi rume oko gornjeg okvira, pozadine ili unakrsnog nosača

 Površinski tragovi habanja oko pasarele





  Ozbiljne ogrebotine dubine do osnovnog premaza



  Nedostajući delovi ili deformisani dodatni delovi

  Deformacija okvira (ozbiljna deformacija može da bude osnova za odbijanje vraćanja)

  Deformisane, oštećene ili nedostajuće ploče pasarele

  Ploče pasarele na kojima nije bezbedno hodati

  Uklonjeni/nedostajući originalni stepenici




  Deformisani unakrsni nosači

STAKLA I SVETLA (ZADNJA I PREDNJA SVETLA)




Napomena: Vidno polje je definisano listom papira formata A3 postavljenim vertikalno na osovinu volana i centriranim vertikalno na vetrobransko staklo.


DRUGO:

-  Blage ogrebotine na zadnjim svetlima
-  Blagi udari kamenja u prednja svetla
-  Udari kamenja profesionalno popravljeni, ne nalaze se u vidnom polju vozača




 Krhotine ≤ 20 mm, van vidnog polja i ≤ 3 krhotine



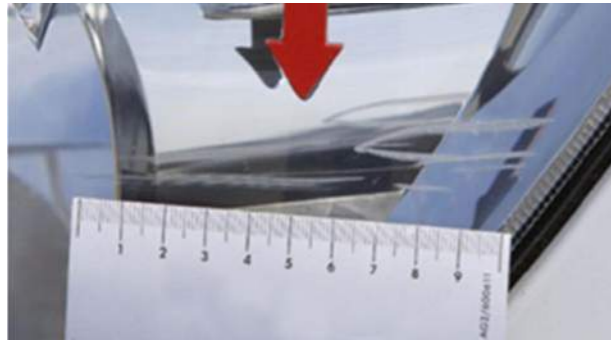
 Blaga ogrebotina (bez uklanjanja materijala), van polja osvetljenosti i zaptivke sijalice (POLIRANJE)




 Krhotine > 20 mm, broj > 3 krhotine ili krhotine u vidnom polju, naprsle, loše postavljeno sa defektom, peskareno ili ogrebano
Napomena: Ako je vetrobransko staklo oštećeno u vidnom polju vozača, mora se proveriti lokalni zakon.



STAKLA I SVETLA (ZADNJA I PREDNJA SVETLA)




 Duboka ogrebotina (sa uklanjanjem materijala), van polja osvetljenosti i zaptivke sijalice



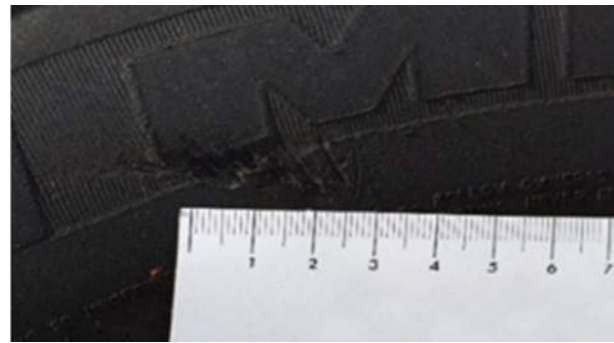
 Zadnja i prednja svetla pokvarena



 Ogrebotina u polju osvetljenosti, naprslina, kondenzacija, slomljeno ili slomljeno pričvršćivanje



PNEUMATICI, NAPLACI I POKLOPCI TOČKOVA



Pneumatici: Urezi ≤ 3 mm dubine (USKLAĐENO)



Pneumatici: Osnova dubine žleba ≥ 7 mm (USAGLAŠENO)

Napomena: Pohabanost pneumatika se meri na najviše pohabanom žlebu pneumatika.



Naplaci i felne: Više površinskih ogrebotina sa ili bez uklanjanja materijala

Napomena: Pneumatici ne smeju da budu stariji od datuma prve registracije

PNEUMATICI KOJI SE PRIHVATAJU:

- Bridgestone, Michelin, Pirelli, Goodyear i Continental
- Brendovi pneumatika koji pripadaju gorenavedenim grupama pneumatika, npr. grupa pneumatika Continental obuhvata sledeće brendove:
Uniroyal, Semperit, Barum, Viking, Mabor
(Brendovi koji se proizvode u Kini, Indiji i Vijetnamu se ne prihvataju)



Pneumatici: Urez > 3 mm dubine, uklanjanje



Felne: Deformisane, slomljene, materijal nedostaje ili je uklonjen



Pneumatici: Osnova dubine žleba < 7 mm
Napomena: Pohabanost pneumatika se meri na najviše pohabanom žlebu pneumatika.




Postojanje pneumatika različitih proizvođača na istoj osovini

Nisu ispoštovane veličine i indeksi proizvođača




Promenjene su šare ili veličina pneumatika

PNEUMATICI, NAPLACI I POKLOPCI TOČKOVA



 Na čeličnom naplatku: Pričvrtna ivica blago deformisana



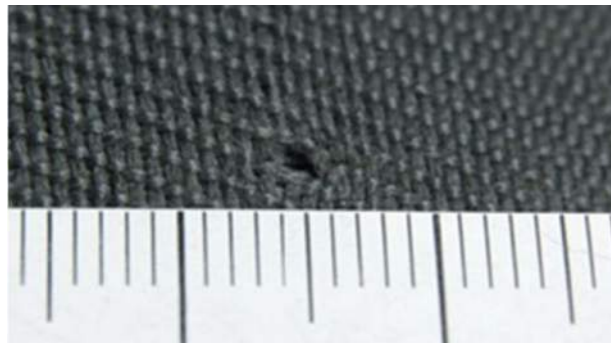
-  Obloga naplatka oštećena, neusaglašen naplatak.
Procena provere dimenzija radi proveravanja bezbednog stanja vozila
-  Pukotine, deformacije, znatan gubitak materijala, znatno oštećenje farbe na naplacima
-  Znatna korozija na naplacima i pneumatici svih profila ili zimski pneumatici





ODELJAK SUVOZAČA

PRESVLAKE, PODNE OBLOGE, POKLOPCI, OBLOGE I KROVNI PROSTOR



Opekotina ≤ 3 mm i bez perforacije poklopca

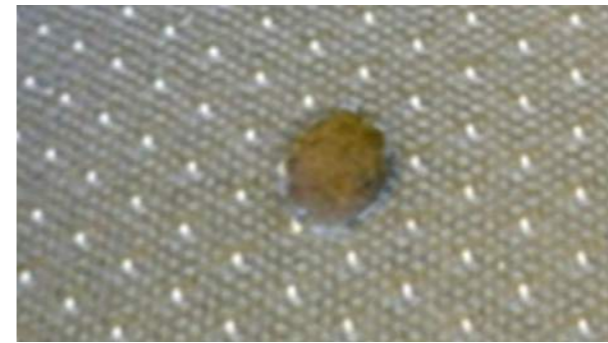


Blagu uprljanost može ukloniti profesionalac hemijskim čišćenjem



Blaga dekoloracija zbog sunčevih zraka

Unutrašnja obloga zida rascepana iza vozačevog sedišta



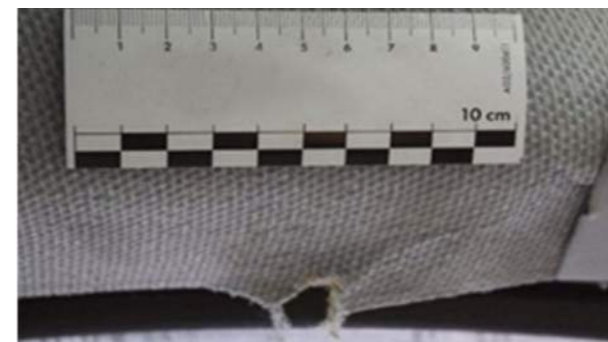
Opekotina > 3 mm, perforacija ili rascep na poklopcu, bez propadanja pene



Nema pene ili slomljen ram



Perforacija tvrdih plastičnih obloga. Popravka tvrdih plastičnih obloga 1 radni sat ukoliko je estetski prihvatljivo i popravljivo



Tkanina i plastična obloga: Rascep, otvor > 5 mm, neizbrisivi tragovi




PRESVLAKE, PODNE OBLOGE, POKLOPCI, OBLOGE I KROVNI PROSTOR



 Znatna uprljanost, mrlje i mirisi koji zahtevaju hemijsko čišćenje od strane profesionalca.




 Oprema ili obloge koji nedostaju




INSTRUMENT TABLA, VOLAN, INSTRUMENTI, KONTROLNI SISTEMI, GREJANJE, VENTILACIJA, KLIMATIZACIJA NEZAVISNI KLIMA-UREĐAJ, DODATNO GREJANJE



 Tragovi habanja na instrument tabli i volanu



 Blaga dekoloracija zbog sunčevih zraka


 Blagu uprljanost može ukloniti profesionalac hemijskim čišćenjem




  Kontrolni delovi, sedišta ili delovi obloge nedostaju, slomljeni ili izbušeni


  Sistemi, sigurnosni pojas, kontrola sedišta, displeji i vizuelni elementi ne rade





 Ogrebotine na kombinovanoj instrument tabli i drugim vizuelnim elementima ili otvori na vidnom polju

DRUGO:

 Znaci karbonizacije

 Znatno gubljenje boje

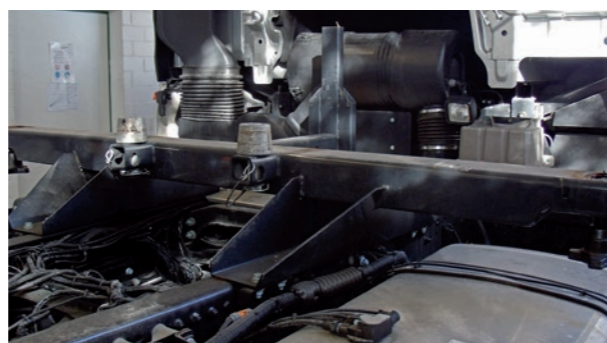
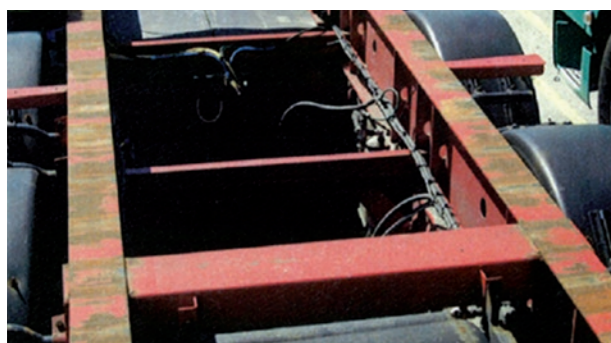
 Začepljeni filteri


 Poklopac volana oštećen






DODATNE STRUKTURE

POMOĆNI OKVIR IZMENLJIVE KONTEJNERSKE NADOGRADNJE



 Znaci habanja koji su tipični za očekivanu upotrebu




-  Lomovi i deformacije
-  Ozbiljno deformisani i polomljeni odstoynici
-  Slomljene sigurnosne utičnice

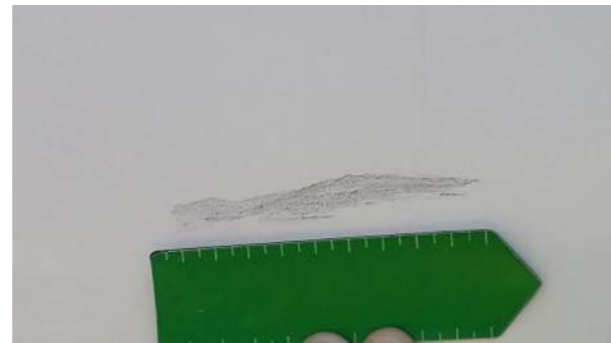
NAPOMENA:


ozbiljna deformacija može da bude osnova za odbijanje vraćanja vozila.

SPOJLERI KABINE I STRUKTURA NADogradnje









 Prostor iznad kabine i deflektor: Bleda ogrebotina u skladu sa izgledom vozila




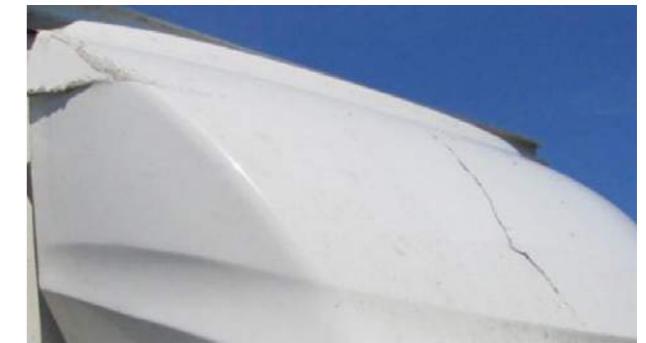
 Bočni paneli: Bleda ogrebotina sa uklanjanjem materijala ≤ 20 cm


DRUGO:

-  Bočni profili nadogradnje: Bleda ogrebotina
-  Bočna zaštita: Bleda ogrebotina
-  Bočna i zadnja vrata: Blaga deformacija: Vreme popravke ≤ 1 h
-  Pod: Blaga deformacija, površinsko habanje
-  Krovni prostor: Blaga deformacija u skladu sa izgledom vozila
-  Presvlake i šipke: Tepih rascepan ili odvojen




 Prostor iznad kabine i deflektor: U okviru ekonomične popravke



 Prostor iznad kabine i deflektor: Znatna pukotina, deo koji nedostaje ili nije moguća ekonomična popravka



 Bočni paneli: Ogrobotina sa uklanjanjem materijala ≥ 20 cm u okviru ekonomične popravke. Opcija za farbanje pola panela



 Drveni bočni paneli: Oštećen drveni nosač ≥ 20 cm



 Bočni profili nadogradnje: Deformacije u okviru ekonomične popravke

SPOJLERI KABINE I STRUKTURA KABINE



↻ Platneni bočni paneli: Deformacija donjeg dela, dužina od > 1 m
NB: Zamena prednjeg panela na trapu zahteva uklanjanje trapa.



↻ Bočni profili nadogradnje: Deformacije za koje nije moguća ekonomična popravka, perforacije, uklanjanje dela profila



✂ Bočna zaštita: Deformacija u okviru ekonomične popravke



✂ Utovarna platforma: Deformacije u platforme okviru ekonomične popravke



↻ Bočna zaštita: Deformacija van ekonomične popravke



STRUKTURA NADOGRADNJE



Utovarna platforma: Deformacije platforme za koje nije moguća ekonomična popravka, slomljena ili nepotpuna obloga



Bočna i zadnja vrata: Znatna deformacija: Vreme popravke > 1 h u okviru ekonomične popravke, zatvaranje nije zaptiveno



Bočna i zadnja vrata: Vrata savijena na pričvršnim tačkama za šarke, slomljena, izbušena ili nije moguća ekonomična popravka

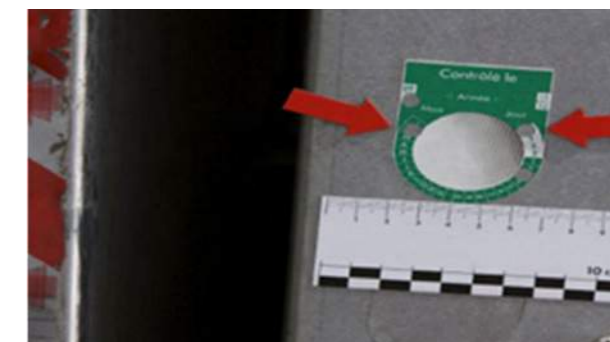


Pod: Deformacije ili perforacije u okviru ekonomične popravke

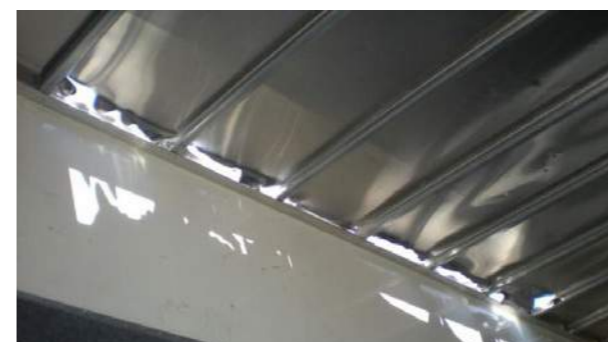
Deformacije ili perforacije van ekonomične popravke. Opcija za zamenu poda po delovima



Krovni prostor: Izbušen ili rascepan u okviru ekonomične popravke



Utovarna platforma: Isteklo vreme za proveru



Krovni prostor: Okvir oštećen, nije moguća ekonomična popravka kože



Presvlake i šipke: Šipke i presvlake oštećene u okviru ekonomične popravke



Presvlake i šipke: Šipke, pričvršćivači, presvlake nedostaju ili deformisani van ekonomične popravke


KIPER PLATFORME



 Blede ogrebotine, deformacije šine sa vremenom popravke \leq 1 sati



 Ogrebotine $>$ 20 cm

 Deformacije na šini sa vremenom popravke $>$ 1 sati u okviru ekonomične popravke



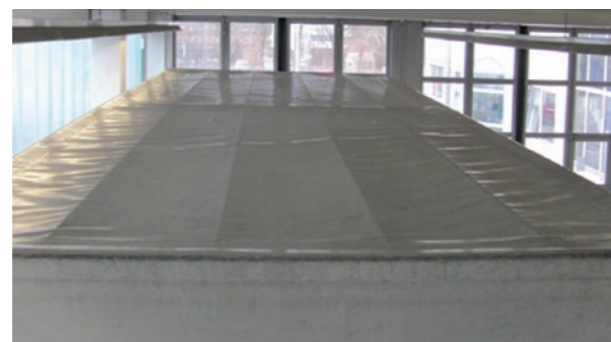
 Deformacije na šini nisu van ekonomične popravke, zatvaranje nije moguće ili propušta pesak







 Trag betona ili hemijskog proizvoda prekriva \geq 1/4 površine kiperu














 Trag betona ili hemijskog proizvoda na poledini kabine

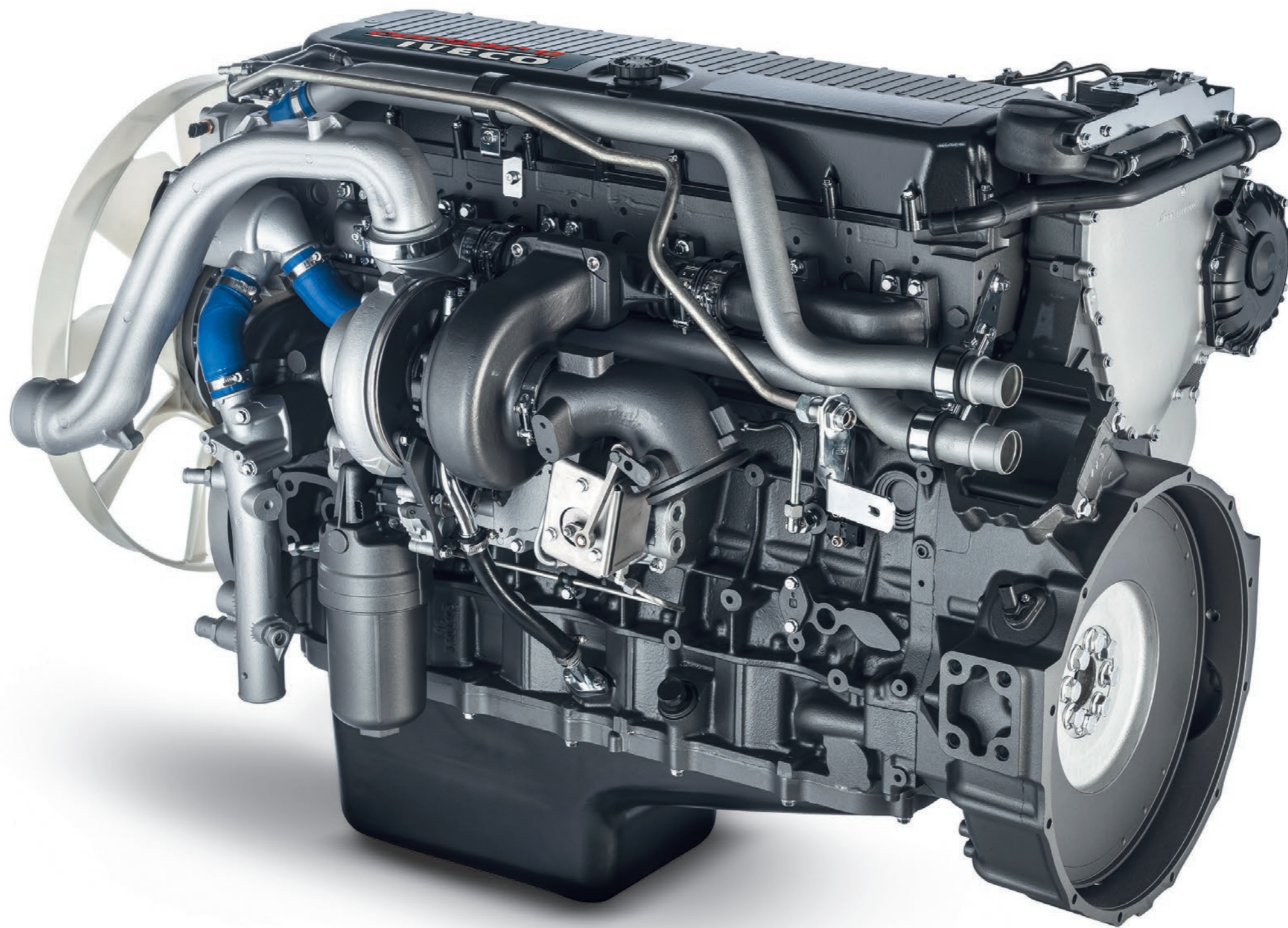
CERADE



-  Blede ogrebotine površine (mogu s ukloniti čišćenjem)
-  Malo oštećenje usled zagađenosti
-  Blede oznake, npr. od pranja vozila
-  Male razlike u boji usled korišćenja različitih obloga ili osnovnih materijala i starenja



-   Duboke ogrebotine kroz platno
-   Ogrebotine sa znatnom abrazijom
-   Znatno oštećenje usled zagađenosti
-   Vidljivo gubljenje boje
-   Neprofesionalne popravke
-   Rascepana cerada, ušice ili kukice
-  Ostaci lepka od reklama ili sredstva za lepljenje



TEHNIČKI DETALJI VOZILA

POGONSKI LANAC, UPRAVLJANJE, ŠASIJA, OSLANJANJE, DELOVI, DODATNI DELOVI





 Znaci habanja koji ne utiču na bezbednost na putu



 Slabi tragovi ulja (nema kapanja)















  Sva curenja iz motora, menjača i diferencijala, hidrauličkog oslanjanja i branika



  Curenja iz upravljačkog zupčanika i pumpe servo upravljanja

DRUGO:

-   Pukotine na mehovima oslanjanja i mehovima vratila menjača
-   Slomljene opruge
-   Svi znaci habanja koji se mogu detektovati vizuelnom proverom i ne utiču na bezbednost na putu
-   Delovi osovina, oslanjanja i šasijske koji su oštećeni udarom
-   Pohabane klipnjače/poprečni kraci itd.
-   Čudi zvuci iz motora, menjača, diferencijala i pogonskog lanca

IZDUVNI SISTEM







Stanje je usklađeno sa tehničkom proverom

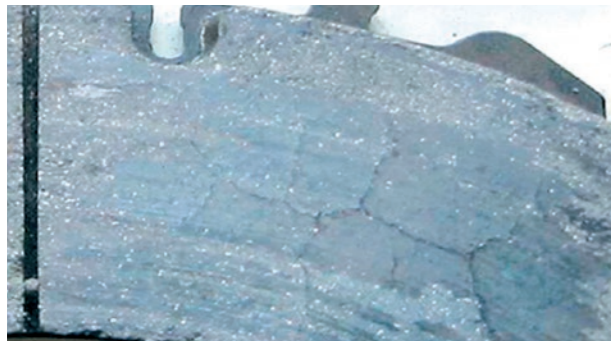


-   Postoje curenja
-   Rđa



-   Oštećenje usled spoljašnjih udara
-   Nedostaje oprema, npr. izlazi izduvnog sistema rascepan ili oštećen

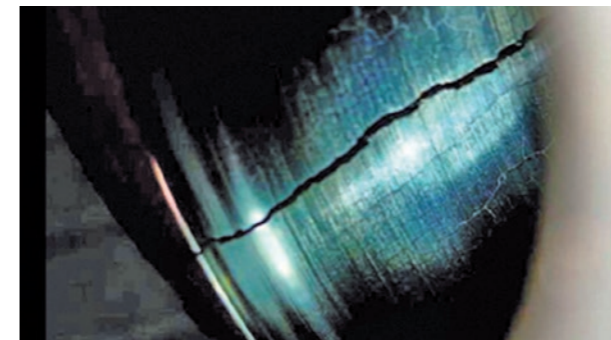
KOČIONI SISTEM





Normalno stanje i usaglašeno sa starošću i kilometražom vozila
Debljina pločice kočnice > 30%











  Zardalo, ispućalo, pohabani kočioni diskovi

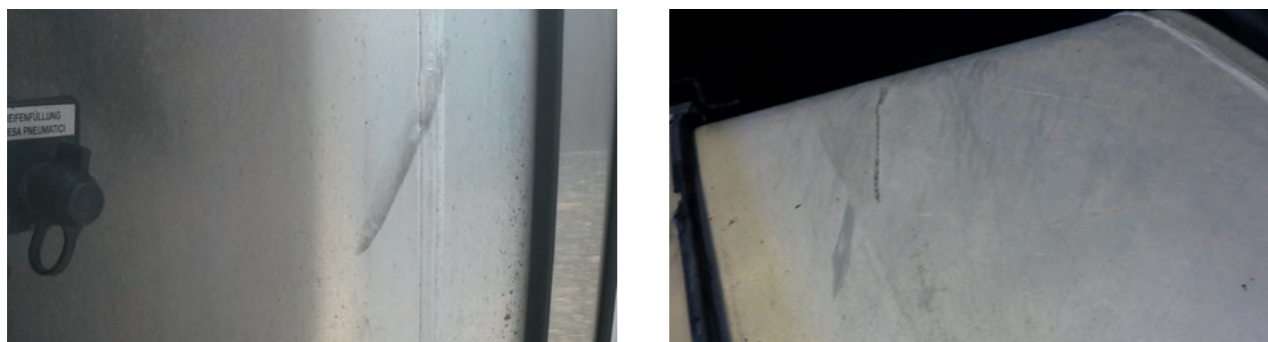


  Nije usaglašeno sa zakonom o saobraćaju i ne važi tokom tehničke provere

DRUGO:

-   Pohabane kočione obloge
-   Porozne kočione obloge
-   Promena rada
-   Oštećenje usled dugog parkiranja

REZERVOAR ZA GORIVO



Manje ogrebotine na rezervoaru za gorivo

Veoma blaga deformacija rezervoara za godinu prečnika do 10 mm i bez oštrih ivica koja ne izaziva curenja i ne ugrožava pravilan rad rezervoara



Deformacija rezervoara za gorivo koja može da izazove curenja i da ugrozi pravilan rad i smanji kapacitet rezervoara za gorivo

Popravke koje su izvršene zavarivanjem ili zakrpama nisu prihvatljive

Oštećenje nosača rezervoara za gorivo nije prihvatljivo

Neodgovarajući poklopac rezervoara za gorivo

Sve modifikacije u cilju promene oblika i zapremine (kapaciteta) rezervoara za gorivo (samo originalni rezervoari su prihvatljivi)

Deformacija koja oslabljuje rezervoar za gorivo

STANDARDNA OPREMA I DOKUMENTACIJA, ODRŽAVANJE, REVIZIJE



Kako biste izbegli sve dodatne naknade i troškove, pre vraćanja vozila proverite da li su svi delovi i dokumenti vozila potpuni. Za to možete koristiti sledeću listu:

- ✓ Servisna brošura
- ✓ Integrisani priručnik/priručnik za rad
- ✓ Sertifikat za registraciju
- ✓ Rezervno točak ili kompresor i sredstvo za naduvavanje
- ✓ CD/DVD za navigaciju
- ✓ Kodirana kartica za radio (ako je primenljivo)
- ✓ Ključ i rezervni ključ ili kodirana kartica ako je primenljivo
- ✓ Daljinski upravljač sa ključem
- ✓ Kartice za rezervoar
- ✓ Servisne kartice
- ✓ Pneumatici (komplet letnjih i zimskih pneumatika)
- ✓ Kuka za prikolicu sa ključem
- ✓ Validan tehnički pregled
- ✓ Tahogr.
- ✓ Pomoćni
- ✓ Dokumenti za registraciju

ODRŽAVANJE VOZILA

PRETPOSTAVKE ZA ODRŽAVANJE VOZILA

Zahvate održavanja treba obaviti u skladu s pravnim zahtjevima, smjernicama iz ugovora o održavanju i popravku te drugih ugovora o servisiranju ako postoje te u skladu s uputama iz korisničkog priručnika Iveco.

Uvijek se preporučuje održavanje vozila obaviti u skladu s važećim zakonskim propisima i uputama proizvođača, a pritom se koristiti službenim programima za održavanje i popravak tvrtke IVECO koji uvijek jamče maksimalnu učinkovitost te upotrebu originalnih rezervnih dijelova i stručno osposobljeno osoblje.

U nastavku se nalazi popis dokumenata koje treba dostaviti prilikom povrata vozila, sortirano prema različitim mogućim slučajevima:

AKO ZA VOZILO POSTOJI UGOVOR O ODRŽAVANJU S TVRTKOM IVECO I ZAHVATI SU OBAVLJENI U OVLAŠTENJOJ SERVISNOJ RADIONICI IZ MREŽE IVECO

- Nije potrebna nikakva dokumentacija

AKO ZA VOZILO NE POSTOJI UGOVOR O ODRŽAVANJU S TVRTKOM IVECO

Kad se zahvati održavanja provode na trošak kupca u ovlaštenoj servisnoj radionici iz mreže Ivecon

- Jamstvena knjižica s podacima i pečatom kao potvrdom izvršenih zahvata održavanja u ovlaštenoj servisnoj radionici IVECO

Umjesto toga:

- Računi koje je izdala ovlaštena servisna radionica IVECO, s podacima koji se odnose na sljedeće:
 - ✓ podaci o održavanju
 - ✓ jedinstvene referentne oznake za vozilo (VIN ili broj registracije) te prijedena kilometraža u trenutku obavljanja zahvata,
 - ✓ popis sastavnih dijelova, maziva i tekućina (s Iveco kataloškim brojem ili odgovarajućom referencom u slučaju korištenja neoriginalnih materijala)
 - ✓ popis izvršenih zahvata održavanja

Kad se zahvati održavanja provode na trošak kupca u servisnoj radionici izvan mreže Iveco

▪ Računi koje je izdala servisna radionica, s podacima koji se odnose na sljedeće:

- ✓ podaci o održavanju
- ✓ jedinstvene referentne oznake za vozilo (VIN ili broj registracije) te prijedena kilometraža u trenutku obavljanja zahvata
- ✓ popis korištenih sastavnih dijelova, maziva i tekućina (s Iveco kataloškim brojem ili odgovarajućom referencom u slučaju korištenja neoriginalnih materijala)
- ✓ popis izvršenih zahvata održavanja

Kad se zahvati održavanja provode na trošak kupca u njihovim internim servisnim radionicama

- ✓ Računi za kupljene, korištene materijale (sastavne dijelove, maziva i tekućine) originalne ili ne, a na kojima je datum kupnje prije ili se poklapa s datumom obavljanja zahvata održavanja
- ✓ Interni radni nalog s izvješćem o obavljenim zahvatima održavanja na dotičnom vozilu i jedinstvenim referencama za datum održavanja i vozilo (VIN ili broj registracije) te prijedeno kilometražom u trenutku obavljanja zahvata

ČESTA PITANJA

1. Koji je proces vraćanja vozila?

Obratićemo vam se pisanim putem ili putem elektronske pošte kako bismo vas podsetili na pravila za povraćaj vozila i da bismo vam dali vremena da pripremite vozilo u skladu sa ugovorom.

Preliminarna provera se nudi u kompaniji IVECO oko tri meseca pre datuma vraćanja vozila. Obim preliminarne provere je pružanje informacija o statusu vozila i oštećenjima kako biste imali dovoljno vremena da ga popravite pre vraćanja vozila.

Tom prilikom će se finalna provera izvršiti na osnovu Smernica za povraćaj vozila.

Procenu oštećenja obavlja treća strana.

Lokacija povraćaja: Vozilo se mora vratiti na dogovorenu lokaciju u skladu sa uslovima vraćanja.

2. Šta ako je moj ugovor produžen ili ako sam zainteresovan za kupovinu vozila?

Kompanija IVECO će vam se obratiti blagovremeno pre isteka ugovora i obavestiti vas o mogućim alternativama: kupovina vozila ili produžetak ugovora. Ako ste zainteresovani za produženje trenutnog ugovora ili za kupovinu vozila, obratite se kompaniji IVECO ili prodavcu tri do šest meseci pre datuma isteka ugovora. Ako je ugovor produžen, za komercijalnu tačku ugovora je potreban period i kilometraža kako bi se izračunalo produženje ponude.

3. Kada moram da vratim vozilo?

Na dan ugovoren sa kompanijom IVECO ili kasnije poslednjeg dana ugovora u skladu sa uslovima vraćanja.

4. Šta se događa ako vratim vozilo nakon datuma isteka ugovora?

Naplaćuje se provizija ako se vozilo vrati nakon datuma navedenog u ugovoru.

5. Šta se događa ako moje vozilo nije usklađeno sa uslovima povraćaja?

Naplaćuju se provizije za popravke koje su potrebne kako bi se obezbedilo da budu ispunjeni uslovi povraćaja, osim ako je nivo oštećenja veći od odobrenog ograničenja navedenog u ugovoru o otkupu.

6. Šta se događa ako nisam saglasan sa popravkama koje mi se naplaćuju?

Evalucija koju obavlja nezavisni stručnjak je finalna; ukoliko se sa tim ne slažete, možete zahtevati sopstvenu procenu od strane nezavisnog stručnjaka o svom trošku u roku od 2 nedelje od datuma kada dobijete informacije o evaluaciji.

OPCIJE UGOVORA

PROŠIRENJE UGOVORA

Ako želite da produžite ugovor, obratite se centru kompanije OK TRUCKS u svom regionu ili porazgovarajte sa odeljenjem za korišćena vozila.

POVRAĆAJ VOZILA

Ako ne dobijemo zahtev za produženje ugovora, pretpostavljamo da su nam dobra vraćena na datum isteka ugovora koji je prethodno dogovoren.

Ove smernice za povraćaj vozila su dostupne na adresi www.ack.oktrucks.com



**DODATAK SMERNICAMA ZA
POVRAĆAJ VOZILA – CNG I LNG VOZILA**



PREDGOVOR

Pravila o proveri štete koja su specifična za sistem za dovod gasa vozila su kreirana na osnovu i u skladu sa detaljnom kontrolnom proverom u skladu s lokalnim zakonom.

Pre stručne provere

Korisnik mora da ukloni zaštitne poklopce sa CNG cilindara radi ekspertske provere pri vraćanju. Korisnik mora da ih vrati pre vraćanja vozila u skladište.



Nakon stručne provere

Korisnik mora da vrati zaštitne poklopce na CNG cilindre koji su uklonjeni radi ekspertske provere pre vraćanja vozila u skladište.



CONTENT

ADMINISTRATIVNE INFORMACIJE I OZNAKE	74
LNG REZERVOAR	76
DRŽAČI I TRAKE LNG REZERVOARA	78
KRUTI VODOVI ZA LNG REZERVOAR	80
OTPUSNI VENTILI	82
CNG CILINDRI	84
ZAŠTITNI POKLOPAC CNG CILINDARA	86
DRŽAČI I TRAKE CNG CILINDARA	88
KRUTI VODOVI ZA CNG CILINDRE	90
ZAŠTITNA KUTIJA ZA CNG SPREMIŠTE ZA DOPUNU	92
PROVERA REZERVOARA DODATNOG GREJAČA	94
IZDUVNI SISTEM LNG/CNG	96

ADMINISTRATIVNE INFORMACIJE I OZNAKE



COMITATO FONDO BOMBOLE METANO			
litri	marca	matricola	scadenza
27	FABER	798146	02/2019
55	FABER	8123954	02/2019
targa: AY471VP		Numero progressivo 246067	

Prisustvo važećeg sertifikata valjanosti koji je čitljiv za LNG rezervoar i CNG cilindar.



Originalne identifikacione oznake LNG rezervoara i CNG cilindra nedostaju ili su nečitljive
 → naplaćivanje zamene CNG cilindra/LNG rezervoara novim.

Nedostatak važećeg sertifikata valjanosti za rezervoare → fiksna taksa za sertifikat gaza od 1500 € bez poreza.

Napomena: Kod LNG rezervoara, nijedna procedura na nivou EU nije definisana za periodičnu rekvalifikaciju nakon 10 godina. Datum valjanosti originalnih identifikacionih oznaka mora da se proveri.

LNG REZERVOAR



LNG rezervoar mora da bude vraćen u odgovarajućem stanju koje je prikazano na slikama.

Legenda



- Dokaz popravke rezervoara → naplaćivanje zamene rezervoara.
- Rupa na rezervoaru → naplaćivanje zamene rezervoara.

Udubljenje u spoljnom oklopu:

- Maksimalna dubina deformacije ≤ 7 mm bez znakova leda ili kondenzacije → napomena bez naplate štete (napomena u ekspertskom izveštaju).
- Dubina deformacije > 7 mm → naplaćivanje zamene rezervoara.

- Udubljenja na zadnjoj glavi ili na zaštitnom poklopcu → naplaćivanje zamene rezervoara.
- Površinske ogrebotine na spoljnom oklopu → napomena bez naplate štete.
- Svi vidljivi tragovi leda ili mraza na spoljnom oklopu ili glavama (izuzev zglobova i povezanih cevi) → naplaćivanje zamene rezervoara.
- Udubljenja, pukotine, odvajanja ili vidljiva curenja na varovima ili zavarenim komponentama → naplaćivanje zamene rezervoara.
- Sve pukotine, odvajanja ili vidljiva curenja na spoljnom oklopu, zadnjoj glavi ili zaštitnom poklopcu → naplaćivanje zamene rezervoara.
- Oštećenje spremišta za dopunu ili VENT ventila → naplaćivanje zamene komponentata.
- Proverite da li ima znakova oštećenja ili menjanja na portu ili poklopcu za ispuhavanje. Polukružni poklopac mora da bude netaknut i pričvršćen za rezervoar. Ako nije prisutan → naplaćivanje zamene rezervoara.

DRŽAČI I TRAKE LNG REZERVOARA



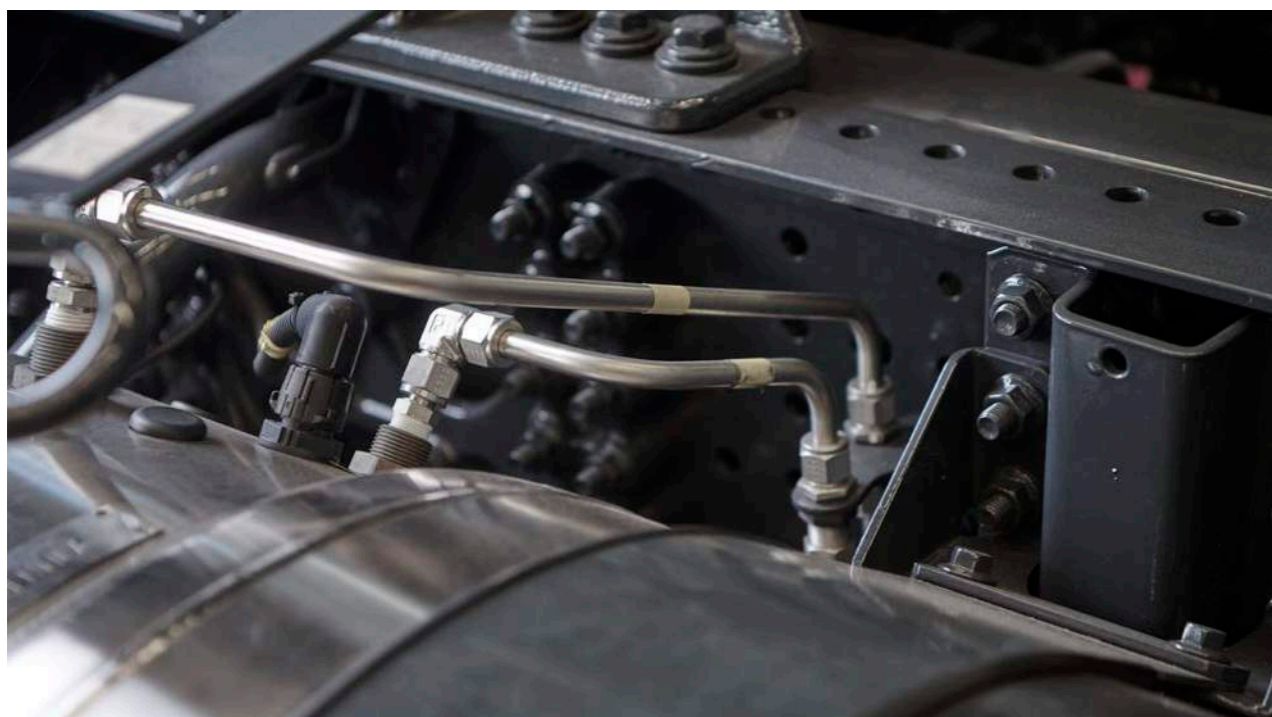
LNG rezervoar mora da bude vraćen u odgovarajućem stanju koje je prikazano na slici.

Proverite da li su držači i trake prisutni i pravilno zategnuti.



Rđa, ulegnuća, lomovi i/ili udubljenja → naplaćivanje zamene krutih nosača i traka.

KRUTI VODOVI ZA LNG REZERVOAR

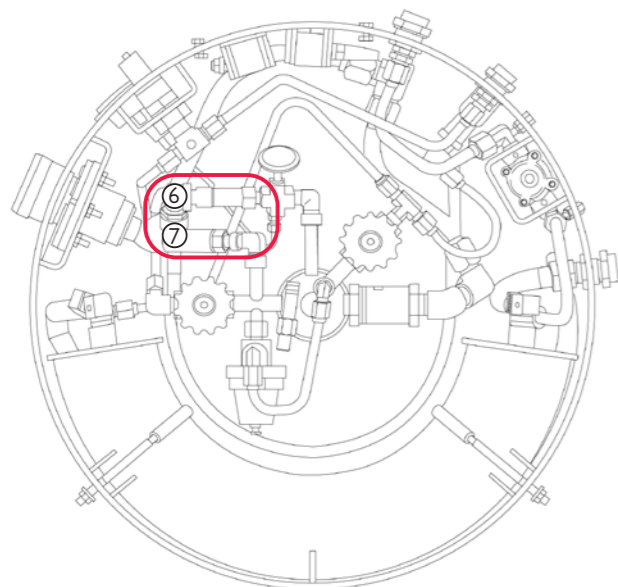


LNG rezervoar mora da bude vraćen u odgovarajućem stanju koje je prikazano na slici.

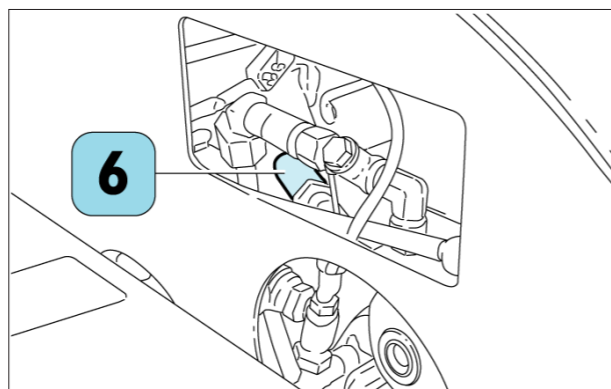


Rđa, ulegnuća, lomovi, udubljenja → naplaćivanje zamene krutih vodova.

OTPUSNI VENTILI



6. Primarni otpusni ventil (povezan sa vodom za odzračivanje)
7. Sekundarni otpusni ventil (sa crvenim poklopcem)



Važna napomena: Plan održavanja zahteva obaveznu zamenu primarnih i sekundarnih otpusnih ventila na svim LNG rezervoarima u petoj godini nakon proizvodnje. U slučaju vraćanja vozila 5 ili više godina od datuma početka ugovora, korisnik mora da osigura zamenu primarnih i sekundarnih otpusnih ventila pre vraćanja vozila kompaniji IVECO.

Provera da li se crveni poklopac nalazi na sekundarnom otpusnom ventilu → naplaćivanje zamene primarnog otpusnog ventila.



CNG CILINDRI



CNG cilindri moraju da budu vraćeni u odgovarajućem stanju koje je prikazano na slikama.



Dokaz popravke na CNG cilindru → naplaćivanje zamene CNG cilindra.

Rupe na CNG cilindru → naplaćivanje zamene CNG cilindra.

Udubljenja na CNG cilindru:

Ako nema odvojenog metala i ako je maksimalna dubina deformacije $\leq 1,6$ mm i ≤ 50 mm u prečniku/dužini → napomena bez naplate štete.

Odvajanje metala ili maksimalna dubina deformacije $> 1,6$ mm u > 50 mm u prečniku/dužini → naplaćivanje zamene CNG cilindra.

Razrezi/ogrebotine/dubljenja/abrazije na CNG cilindru:

Dubina oštećenja $\leq 0,25$ mm → napomena bez naplate štete.

Dubina oštećenja $> 0,25$ mm → naplaćivanje zamene CNG cilindra.

Korozija, udubljenja, linije korozije izazvane hemikalijama, oksidacijom ili rđanjem materijala:

Dubina oštećenja $\leq 0,25$ mm → napomena bez naplate štete.

Dubina oštećenja $> 0,25$ mm → naplaćivanje zamene CNG cilindra.

Curenje gasa iz bilo kog CNG cilindra ili komponente zbog kvara → naplaćivanje zamene CNG cilindra ili komponente.

Ispupčenje/vidljive izbočine na CNG cilindru → naplaćivanje zamene CNG cilindra.

Trajni ostaci hemijskog napada/trajni gubitak boje, gubitak materijala CNG cilindra → naplaćivanje zamene CNG cilindra.

Trajni tragovi plamena/čađi/zacrtnjenost/gubitak boje, dokaz izloženosti prevelikoj toploti oblasti na CNG cilindru → zamena CNG cilindra.

Napomene: Stralis NP se proizvodi samo sa čeličnim CNG-I cilindrom.

ZAŠTITNI POKLOPAC CNG CILINDARA



CNG cilindri moraju da budu vraćeni u odgovarajućem stanju koje je prikazano na slikama.

Udubljenja, deformacije, rđa i/ili izdubljenja koja ne utiču na funkcionalnost i bezbednost se prihvataju.



Vidljiva udubljenja i deformacije koje utiču na funkcionalnost i/ili bezbednost
→ naplaćivanje zamene zaštitnih poklopaca.

Rđa, lomovi i/ili udubljenja koja utiču na funkcionalnost i/ili bezbednost
→ naplaćivanje zamene zaštitnih poklopaca.

Kada nema poklopaca → naplaćivanje zamene poklopaca.

DRŽAČI I TRAKE CNG CILINDARA



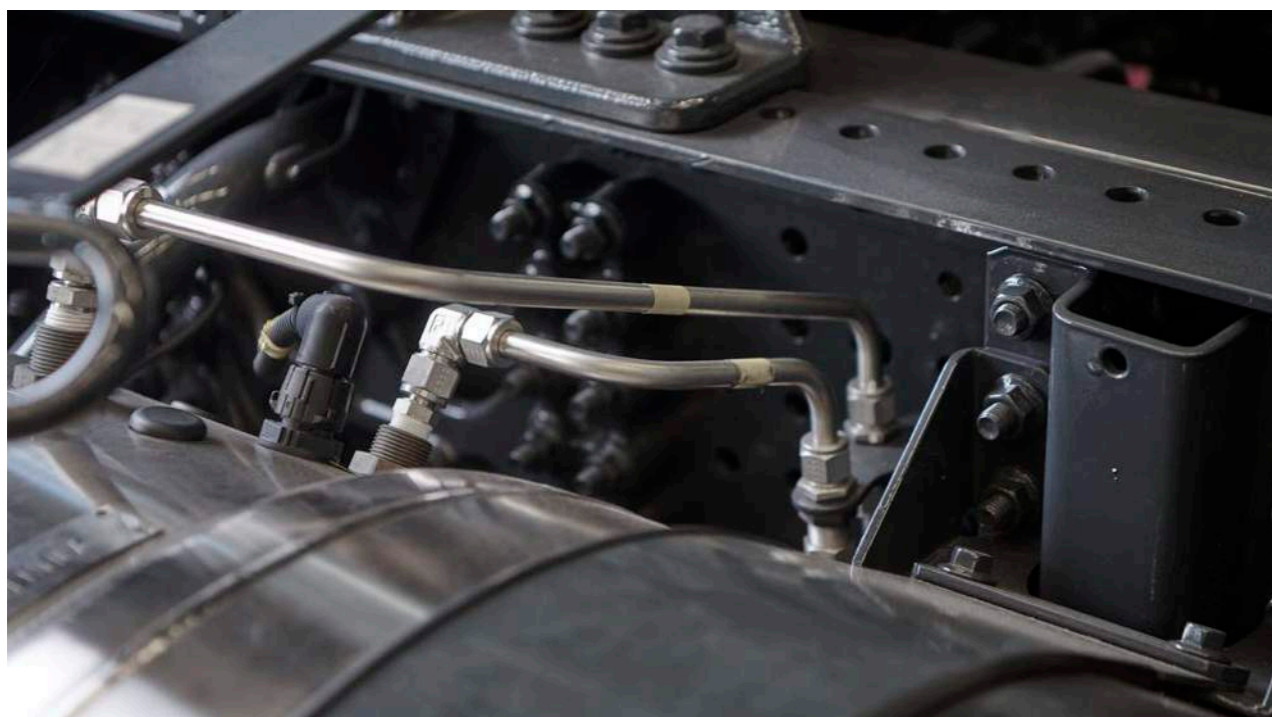
CNG cilindri moraju da budu vraćeni u odgovarajućem stanju koje je prikazano na slici.

Proverite da li su držači prisutni i pravilno zategnuti.



Rđa, ulegnuća, lomovi i/ili udubljenja → naplaćivanje zamene krutih nosača i traka.

KRUTI VODOVI ZA CNG CILINDRE



CNG cilindri moraju da budu vraćeni u odgovarajućem stanju koje je prikazano na slici.



Rđa, ulegnuća, lomovi, udubljenja → naplaćivanje zamene krutih vodova.

ZAŠTITNA KUTIJA ZA CNG SPREMIŠTE ZA DOPUNU



Rđa na zaštitnoj kutiji spremišta za dopunu → napomena bez naplate štete.

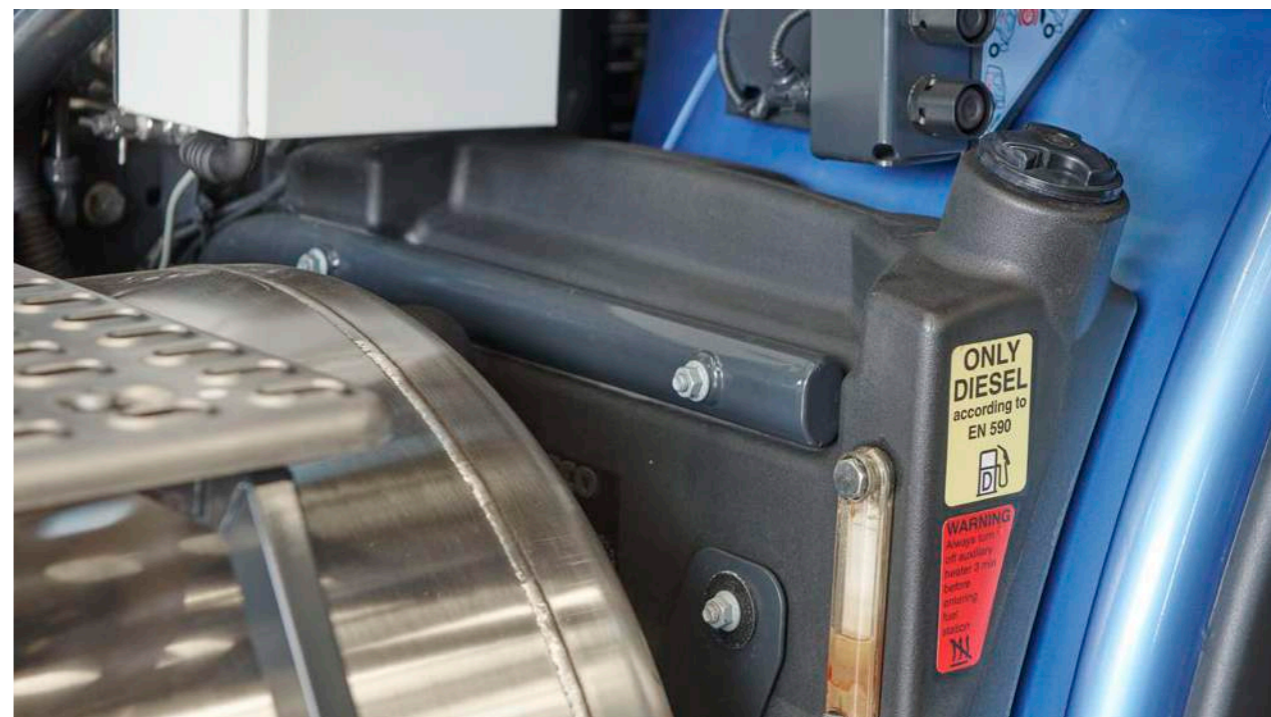


Izgubljeni ključ zaštitne kutije, oštećeno CNG spremište ili merač pritiska → naplaćivanje zamene kompletne kutije.

PROVERA REZERVOARA DODATNOG GREJAČA



Rezervoar dodatnog grejača mora da bude vraćen u odgovarajućem stanju koje je prikazano na slici.



Ključ rezervoara dodatnog grejača nedostaje → naplaćivanje zamene ključa.

Lomovi na rezervoaru dodatnog grejača → naplaćivanje zamene rezervoara dodatnog grejača.

Indikator nivoa pokazuje vodu → naplaćivanje zamene rezervoara dodatnog grejača.

IZDUVNI SISTEM LNG/CNG



Prihvata se normalna upotreba.



Sledeća stanja se ne prihvataju: polomljene cevi, oštećena termička izolacija, duboke ogrebotine u materijalu, udubljenja koja smanjuju prečnik cevi.

BELEŠKE

BELEŠKE



www.ack.oktrucks.com