



VODIČ ZA POVRAĆAJ

OK TRUCKS
PRE-OWNED VEHICLES CERTIFIED BY **IVECO**

IVECO
Vaš partner za održivi transport



PREDGOVOR

Poštovani korisniče,

Ovaj katalog oštećenja ima za cilj da vas pripremi za povraćaj IVECO kamiona kada se završi period korišćenja.

Vraćeno vozilo mora da bude usaglašeno sa svojim originalnim opisom, posebno kada je u pitanju opciona dodatna oprema, dodatni pribor i oprema. Osim toga, vozilo mora biti opremljeno samo delovima koje preporučuje proizvođač.

Navedeni primeri ne samo da prikazuju najčešće tragove habanja uzrokovane uobičajenim korišćenjem vozila, već i najčešće vrste propadanja usled nepravilnog korišćenja.

Tragovi habanja sa zelenim simbolom na sledećim stranama, u principu, ne podležu nikakvim dodatnim novčanim naknadama ni troškovima sve do isteka ugovora.

Neprihvatljivo oštećenje je istaknuto crvenim simbolom. Sva oštećenja su detaljno navedena u izveštaju o evaluaciji koju nalaže kompanija Iveco, a koja se obavlja tokom procene svih vraćenih vozila. Kriterijumi za evaluaciju oštećenja se zasnivaju na ovom dokumentu.

Ovaj katalog oštećenja je dostupan i može mu se pristupiti na www.oktrucks.ba. Nadamo se uspešnoj saradnji i želimo vam srećan put!

Vaš IVECO tim

USLOVI POVRAĆAJA

LOKACIJA POVRAĆAJA

Vozila se vraćaju u skladišta ugovorena protokolom potpisanim između dve strane. Prevoz prenosioca mora slediti pravila prijema čuvaoca.

OPŠTE STANJE VOZILA

Svako vozilo se mora vratiti u sledećem stanju:

- Mora biti u radnom stanju, crvena svetla upozorenja za neispravnost glavnih elemenata vozila isključena (narandžasta svetla upozorenja nisu uključena)
- Moraju imati dovoljno goriva, svetlo upozorenja za gorivo isključeno
- Moraju biti potpuno bezbedna za korišćenje za prevoz putem, bezbednosni uređaji moraju biti u savršenom stanju (npr. ne sme biti kvarova, pneumatice ne smeju biti pohabani)
- Moraju biti popravljana u skladu sa uslovima održavanja koje je postavio proizvođač
- Moraju biti čista spolja i unutra kako bi mogle da se procene naknade u slučaju restauracije
- Otvori moraju biti savršeno zaptiveni kako bi vozilo bilo vodonepropusno
- Struktura mora biti bez oštećenja (prag i zadnja krila netaknuti, prostor krova), ne sme biti podvrgnuta nikakvom strukturnom ponovnom poravnanju niti postavljanju vrednosti
- Mora imati sav originalan dodatni pribor i funkcije prilikom povraćaja, naknadno postavljanje uklonjivih delova ne sme biti prihvatljivo protokolom
- Postavljajte samo delove koje preporučuje proizvođač
- Vozilo ne sme posedovati izveštaj o krađi
- Sklop pneumatika mora biti usaglašen sa standardima proizvođača

U slučaju da se ovo ne ispoštuje i ne opravda, vozilo može biti odbijeno i/ili se mogu naplatiti naknade na osnovu uslova ugovorenih protokolom potpisanim između strana.

ISPITIVANJE VOZILA

IDENTIFIKACIJA

Vozilo se identifikuje čitanjem modela, broja šasijske (ceo VIN), registarskog broja i kilometraže. Dodatne informacije u vezi sa prisustvom sledećih delova:

- Dodatni pribor i uklonjivi delovi u zavisnosti od završne obrade vozila ili modela.
Primer: Dodatna sedišta, patosnice, poklopac prtljažnika, mreža, vetrobran itd.
- Rezervni točkovi i alat za zamenu/ponovno postavljanje točkova.
Primer: Dizalica, komplet alata, komplet za popravku ili komplet za naduvavanje i sve što se dostavlja uz vozilo.
- Uklonjivi delovi za funkcije navođenja/video/audio funkcije vozila.
Primer: SD kartica, CD-ROM, telefon i sve što je navedeno kao prvobitno dostavljeno uz vozilo i fizički vraćeno uz vozilo.
- Rezervni ključevi i kartice za otvaranje vozila.
- Korisnički priručnici i brošura za održavanje.

Procedura za povraćaj određenih prethodno pomenutih delova je navedena u protokolu potpisanom između strana. Procenitelj uzima u obzir ove funkcije prilikom provere vozila, kao i odeljenje za procenu troškova kancelarije za podršku prilikom procene.



DUŽNOSTI TEHNIČARA

Provera koja se obavlja na karoseriji vozila je statična. Obavlja se u skladištu pod uslovima koje postavljaju strane. Tehničar određuje oštećenje svetlom pod niskim uglom. Nadzornik određuje deformacije, oštećenja, ogrebotine, ureze, krhotine, koroziju, delove koji nedostaju ili su slomljeni, kao i greške u poravnanju. Za laka komercijalna vozila (LCV): Zabeleženo oštećenje je ono koje se vidi spreda.



VRSTA PRONAĐENOG OŠTEĆENJA

Pronađeno oštećenje se beleži u zavisnosti od svoje prirode: Krhotine, ogrebotine, urezi, slomljeni deo, deo koji nedostaje, oštećenje itd.

OPISIVANJE PRONAĐENOG OŠTEĆENJA

Oštećenje se detektuje i opisuje u zavisnosti od veličine i broja. Može se proceniti, samo zabeležiti kao podsetnik ili se ne zabeležiti u zavisnosti od kriterijuma u nastavku.

VRSTA POPRAVKE

- Fiksni radni sati: Čišćenje, uklanjanje nalepnica, SR popravka, poliranje itd.
- Vreme utrošeno na karoseriju u skladu sa merom oštećenja i izabranim metodama
- Vreme utrošeno na popravke, farbanje i rezervne delove na osnovu rasporeda proizvođača

Tabele fiksnih naknada, vremena i tarife su priložene uz protokol.

PROBNA VOŽNJA

Tokom probne vožnje, procenjuju se mehanički delovi vozila. Mogu vam biti naplaćene neispravnosti, u skladu sa pravilima navedenim u protokolu.

Test pri praznom hodu – brzina u saobraćajnoj gužvi

- Standardno pokretanje, na svim cilindrima
- Automatski menjač: Provera blokade u položaju „P“ na nagibu i nema pokretanja sa aktiviranom brzinom
- Regularan rad u praznom hodu
- Potpuna blokada sleva nadesno: Prenosnik, sklop prednje osovine, ležajevi itd.
- Upozorenje za vezan sigurnosni pojas
- Mehanički zvuk
- Ambijentalni unutrašnji zvuk
- Rad sistema za klimatizaciju
- GPS test: Programiranje destinacije

Faza ubrzavanja

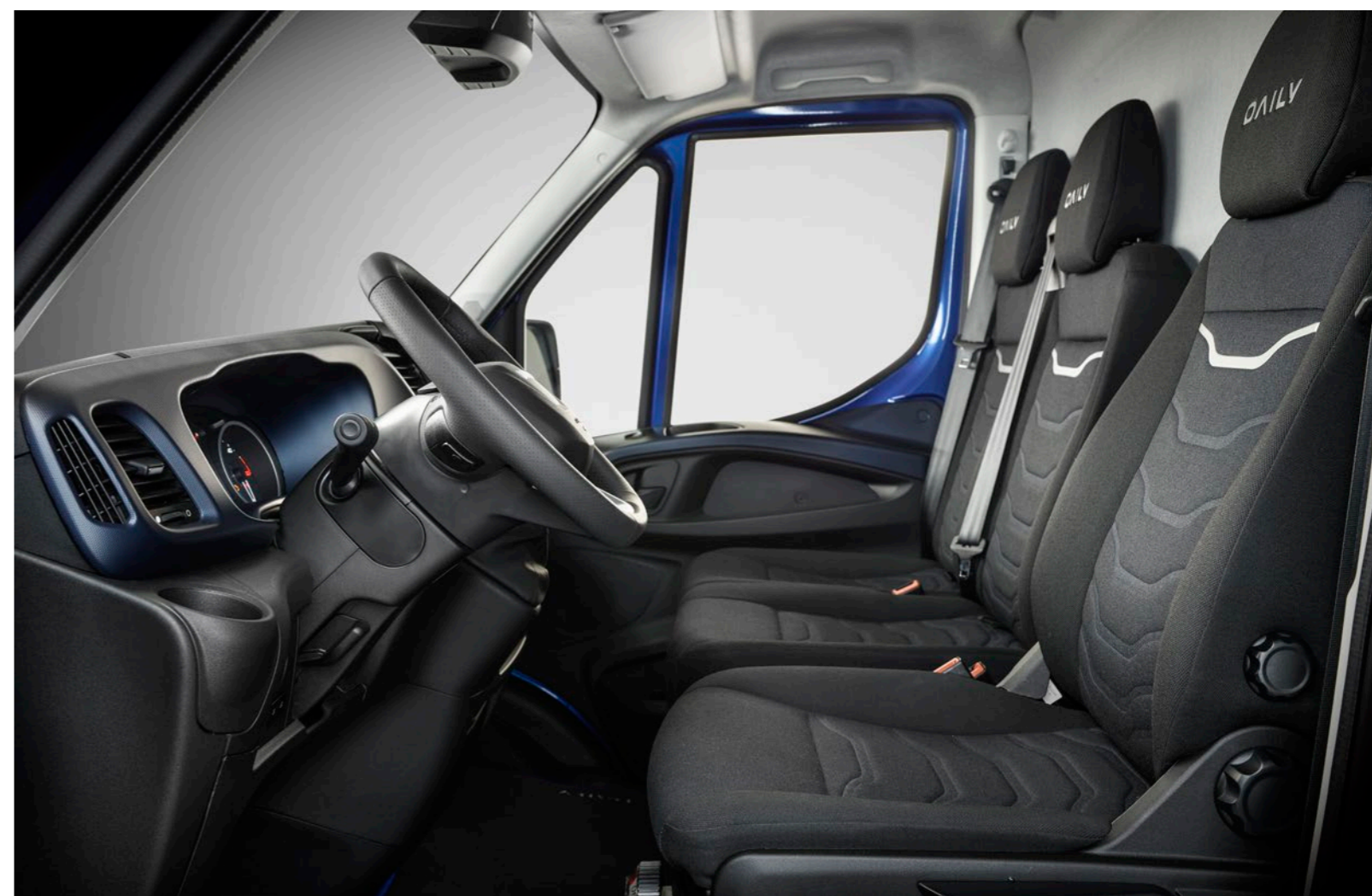
- Slobodno ubrzavanje: Test podrške pogonskog sklopa (blok motora za tihi rad), ESP, ASR (ako nije moguće)
- Rad sistema superpunjenja: Turbokompresor
- Menjač: Prebacivanje svih brzina (povećavanje, bez lupanja, brza sinhronizacija)
- Mehaničke vibracije: Motor, menjači, izduvni sistem, spojevi itd.

Faza ubrzavanja 50–70 km/h

- Test prigušivača: Sklop prednjeg i zadnjeg spoja na neravnom putu ili retarderi
- Zvukovi u toku vožnje: Ležajevi, deformacija pneumatika
- Volan: Poravnanje na 0, održavanje i stabilnost smera - otpornost volana
- Aerodinamični zvukovi: Usis vazduha, prigušivanje
- Test proklizavanja kvačila između 4. i 5. prilikom prelaska na veću i manju brzinu
- GPS test – prenos i pomeranje položaja (prisustvo CD)

Faza usporavanja

- Progressivno pritiskanje kočnice: Efikasnost, održavanje u ravni, vibracije
- Test menjača: Promena svih brzina nadole do 2.
- Test aktivacije ABS (brzina od 15–20 km/h)
- Ventilacija motora (na kraju testa)
- Ponovni test, po završetku testa i odakle početi, mirisa: Kočnice, ulje, izduv



PROVERENI DELOVI

Odeljak motora

- Opšti izgled: Curenje tečnosti, tragovi ulja, korozija, nivo vidljiv golim okom,
- Kraj uzdužnih nosača, unakrsnih nosača hladnjaka i povezanih elemenata
- Ispitivanje prednjeg kraja
- Akumulator

Prednji kraj

- Poravnanje delova
- Krovni prostor, prostor iznad kabine
- Vetrobransko staklo
- Poklopac
- Instrument tabla svetla
- Rešetka, prednji branik
- Prag, spojler

Leva strana: Spoljašnjost

- Poravnanje delova
- Prednje krilo
- Luk i naplatak prednjeg točka
- Repetitor prednjeg krila
- Retrovizor
- Vrata
- Trap
- Bočni paneli
- Klizna vrata
- Vratilo
- Luk i naplatak zadnjeg točka
- Krovni prostor
- Obloge i krovna obloga
- I bilo koji element ili deo koji je integralni deo vozila

Zadnji kraj: Otvorena vrata/vrata prtljažnika

- Krovni prostor,
- Graničnik tereta
- Obloga prtljažnika/prostora za prtljag
- Proverite otvaranje unutrašnjih odeljaka
- Leva i desna obloga prtljažnika
- Obloga zadnjeg sedišta
- Dodatni pribor za slučaj kvara
- Uklonjivi delovi: Komplet za prvu pomoć, trougao, jakne, mreže za prtljažnik i svi delovi

- u vezi sa datim modelom
- Utovarna platforma
- Bočni paneli
- Obloga panela (originalna, drvena)
- Luk točka
- Krovni prostor, prostor iznad kabine: Kočnice, ulje, izdub

Zadnji kraj: Zatvorena vrata/prtljažnik

- Poravnanje delova
- Prtljažnik/prostor za prtljag
- Zadnje svetlo
- Prednja svetla
- Svetla tablice i držač
- Branik
- Zadnji prag
- Izdub (deformacija)
- Platforma stepenika
- Opciono: Rad prtljažnika

Zadnji kraj: Desna strana

- Poravnanje delova
- Prednje krilo
- Luk i naplatak prednjeg točka
- Repetitor prednjeg krila
- Retrovizor
- Vrata
- Trap
- Bočni paneli
- Klizna vrata
- Vratilo
- Luk i naplatak zadnjeg točka
- Krovni prostor
- Obloge i krovna obloga
- I bilo koji element ili deo koji je integralni deo vozila

Točkovi, naplaci i rezervni točak

- Poravnanje delova
- Prednje krilo
- Obloga (čelični naplatak)
- Očitavanje indeksa veličine, dimenzija, brzine pneumatika
- Pneumatik rezervnog točka
- Očitavanje pohabanosti šara pneumatika: Centralno, spoljašnje
- Ispitivanje bočne strane pneumatika

Prednja i zadnja sedišta

- Opšti izgled vozila: Miris, čistoća, mrlje
- Rad otvora i brava
- Stanje unutrašnje i spoljašnje strane vrata
- Trap, poklopci praga. Zaptivke vrata
- Prozor, obloga vrata
- Podna obloga
- Rad kontrola na sedištu, ako postoje
- Sigurnosni pojas
- Obloge sedišta: Sedište, naslon za leđa i naslon za glavu
- Retrovizor
- Vetrobransko staklo
- Instrument tabla i konzola
- Krovni prostor, štitnik od sunca, plafonski prostor za skladištenje
- Graničnik tereta

Unutrašnjost: Sedište vozača

- Provera kontrola
- Očitavanje kilometraže
- Pokretanje motora i obaveštenje o svim svetlima upozorenja koja su uključena
- Potpuna blokada točkova radi daljeg ispitivanja pneumatika



KLJUČ IKONA



FARBANJE/POPRAVKE



Način popravke uključuje uklanjanje udubljenja i/ili nanošenje mastike i/ili brušenje i/ili reparaciju plastike i/ili farbanje.



ČIŠĆENJE

Hemijski i mehanički proces, suv ili mokar, u zavisnosti od mrlje ili prljavštine.



ZAMENA

Delovi su pokvareni ili loše popravljeni ili su troškovi popravke veći od novog rezervnog dela. Potreban je novi deo.



PODSETNIK





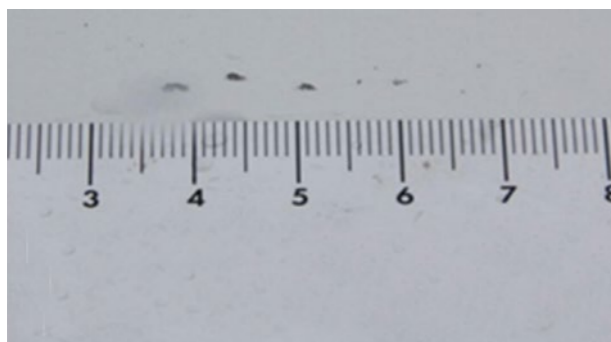
SADRŽAJ

SPOLJAŠNJI IZGLED VOZILA	14
ODELJAK SUVOZAČA	32
DODATNE STRUKTURE	40
TEHNIČKI DETALJI VOZILA	54
DRUGO	62



SPOLJAŠNJI IZGLED VOZILA

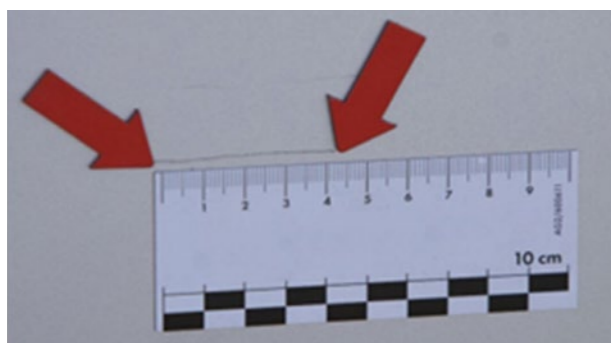
KAROSERIJA I DODACI: KRHOTINE, OGREBOTINE, UREZI, DEFEKTI I ČIŠĆENJE



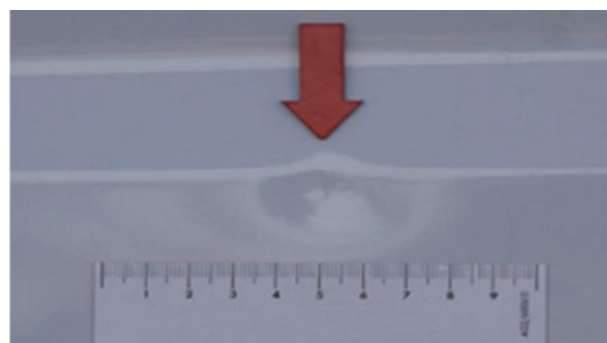
Krhotina ≤ 5 mm u prečniku i ≤ 20 krhotina



Krhotina na ivici vrata



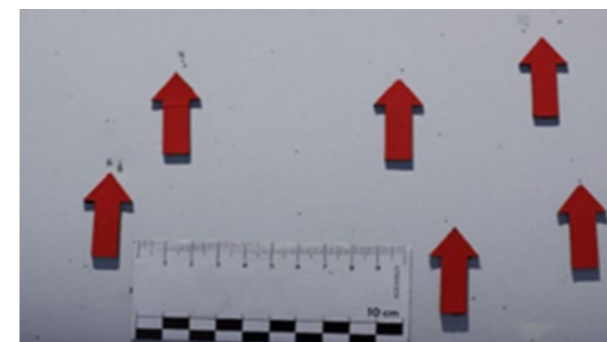
Oštećenje ili ogrebotina ≤ 50 mm koja se može ispolirati



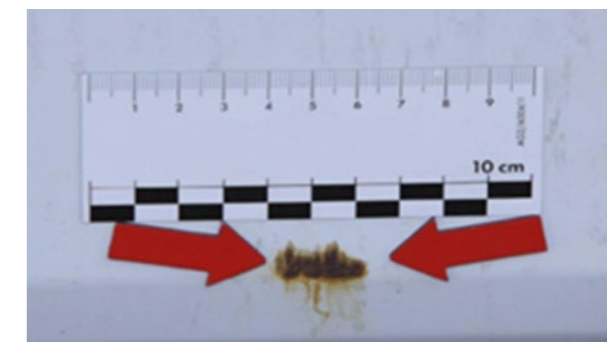
Urezi ≤ 20 mm u prečniku sa nepromenjenom farбом, nema oštećenja od grada i značajnih manjih udubljenja sa ograničenjem od 5 ureza po panelu

DRUGO:

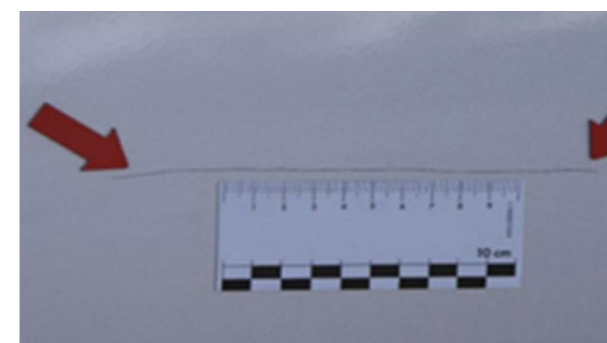
- ☰ Mala površinska oštećenja, npr. na ivicama vrata
- ☰ Manji udari kamenja (ne do osnovnog sloja) na prednjem delu vozila
- ☰ Manje oštećenje od zagađenja se može rešiti poliranjem
- ☰ Blede oznake, npr. od pranja vozila
- ☰ Blede ogrebotine na farbi na utovarnim ivicama
- ☰ Male razlike u boji usled korišćenja različitih obloga ili osnovnih materijala i starenja



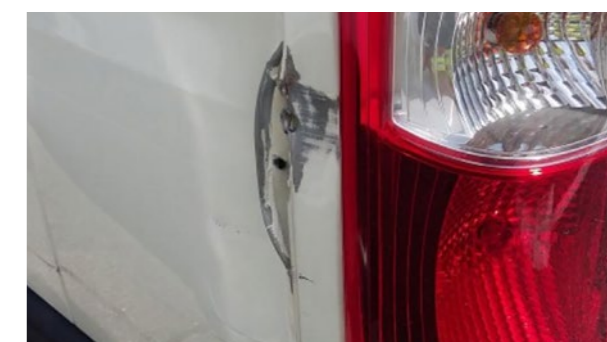
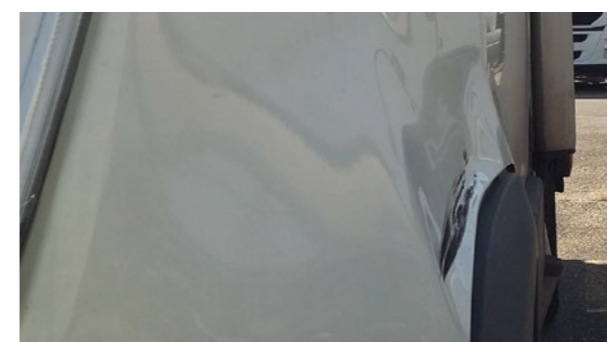
Krhotina > 5 mm ili > 20 krhotina



Ogrebotine sa oksidacijom, hemijske naslage ili drugo što se ne može očistiti

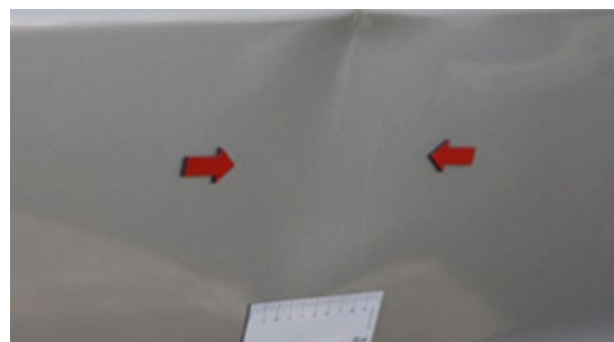



Ogrebotine > 20 mm
NB: Na zadnjim njišućim vratima nije moguće farbanje pola panela

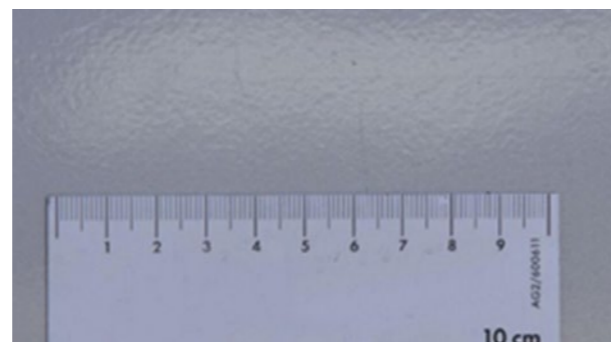



↻ Nepopravljivi delovi, neekonomična popravka ili neusaglašen zamenjen deo

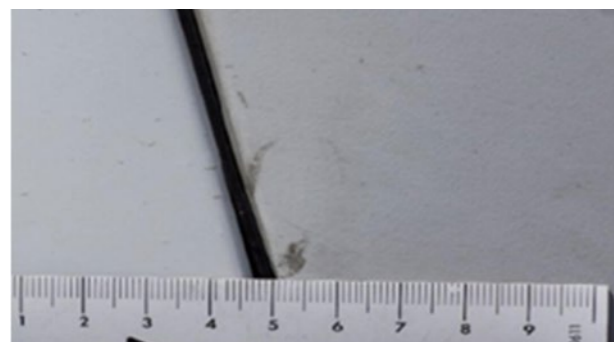
KAROSERIJA I DODACI: KRHOTINE, OGREBOTINE, UREZI, DEFEKTI I ČIŠĆENJE




 Urezi > 20 mm u prečniku, izmenjena farba, oštećenje od grada ili znatna manja udubljenja
NB: Pametna popravka moguća na izolovanim znatnim manjim udubljenima ako farba nije izmenjena




 Prefarbano sa greškom (rupičast izgled). Farba previše gusta, nedovoljno farbe uz sadržaj čestica



 Razlika u nijansi nakon popravke
NB: Prihvatljiva tolerancija kada je u pitanju staro vozilo



 Trag lepka. NB: Postojanje oznaka ili grafita, procena u realnom vremenu tokom čišćenja i/ili poliranja








 Tragovi koje su ostavile reklame nakon opisa karoserije.



 Defekt: Deformisani panel nakon popravke




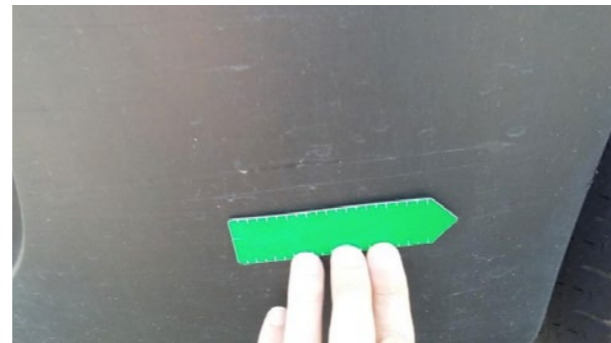
DRUGO:


-  Znatno oštećenje usled zagađenosti ili hemijskih naslaga, ako je potrebno vratiti farbu
-  Znatna odstupanja boje npr. nakon retuširanja farbe
-  Nprofesionalne popravke farbanja
-  Veliki udari kamenja (do osnovnog sloja)
-  Uklanjanje materijala i/ili deformacija karoserije i dodataka

SPOLJAŠNJI RETROVIZORI, PRISTUP, VRATA, BRANIKA, ZADNJE I BOČNE PODZAŠTITE




 Ogrebotine koje se ne mogu osetiti pod noktima i površina $\leq 45 \text{ cm}^2$ (jednaka kreditnoj kartici)



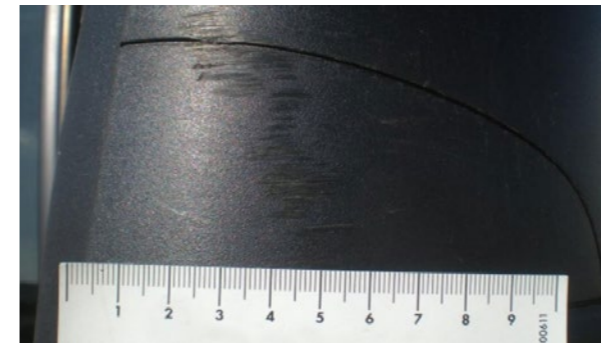
 Ogrebotine koje se mogu osetiti pod noktima ili površina $\leq 45 \text{ cm}^2$ (jednaka kreditnoj kartici)




 Površinske ogrebotine farbe, npr. na poklopcu ulivnog grla za gorivo, otvorima, ručicama vrata, branicama i oblogama




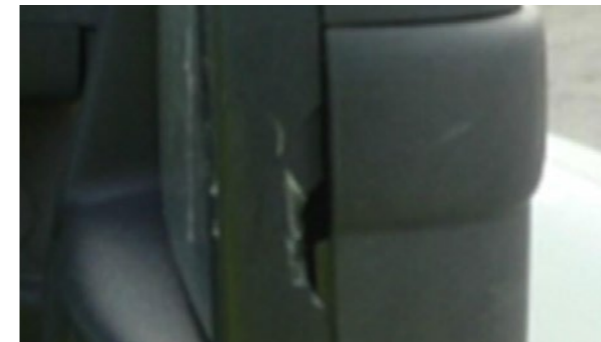
 Bledе ogrebotine na farbi na utovanim ivicama




 Ogrebotine koje se mogu osetiti pod noktima ili površina $> 45 \text{ cm}^2$ (jednaka kreditnoj kartici)



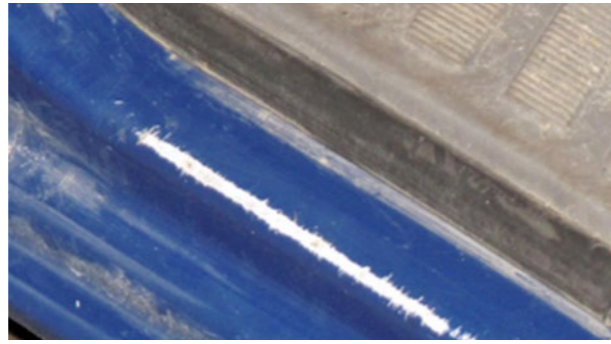
 Uklanjanje materijala ili deformacije izvodljivo ili ekonomično za popravku



 Uklanjanje materijala, pokvareni deo




SPOLJAŠNJI RETROVIZORI, PRISTUP, VRATA, BRANIKA, ZADNJE I BOČNE PODZAŠTITE



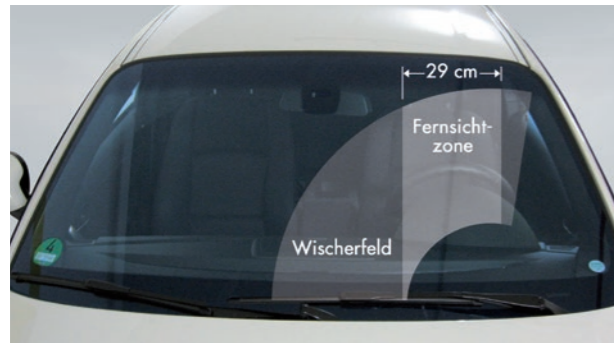
 Ogrebotine koje se mogu osetiti pod noktima i površina > 45 cm² (jednaka kreditnoj kartici)



 Pokvareno, uklanjanje materijala ili deformacije nije izvodljivo ili ekonomično za popravku






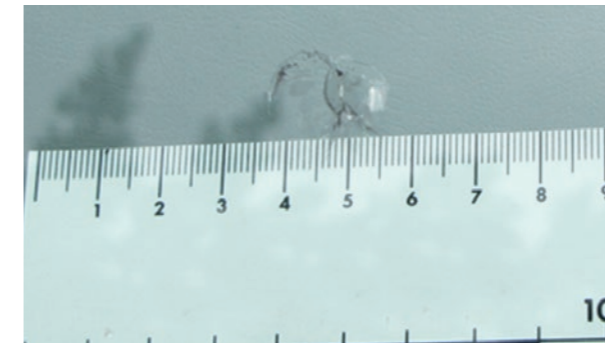
GLAČANJE I SVETLA (ZADNJA I PREDNJA SVETLA)




Napomena: Vidno polje je definisano listom papira formata A3 postavljenim vertikalno na osovину volana i centriranim vertikalno na vetrobransko staklo.


DRUGO:

-  Blage ogrebotine na zadnjim svetlima
-  Blagi udari kamenja u prednja svetla
-  Udari kamenja profesionalno popravljani, ne nalaze se u vidnom polju vozača




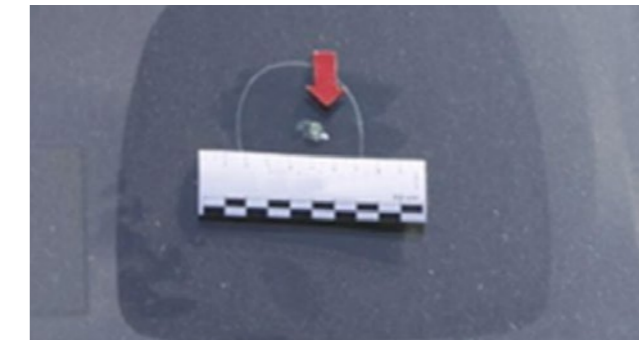
 Krhotine ≤ 20 mm, van vidnog polja i ≤ 3 krhotine



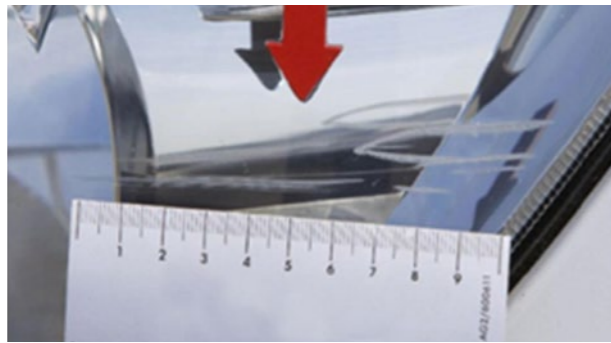
 Blaga ogrebotina (bez uklanjanja materijala), van polja osvetljenosti i zaptivke sijalice (POLIRANJE)




 Krhotine > 20 mm, broj > 3 krhotine ili krhotine u vidnom polju, naprsle, loše postavljeno sa defektom, peskareno ili ogrebano
Napomena: Ako je vetrobransko staklo oštećeno u vidnom polju vozača, mora se proveriti lokalni zakon.



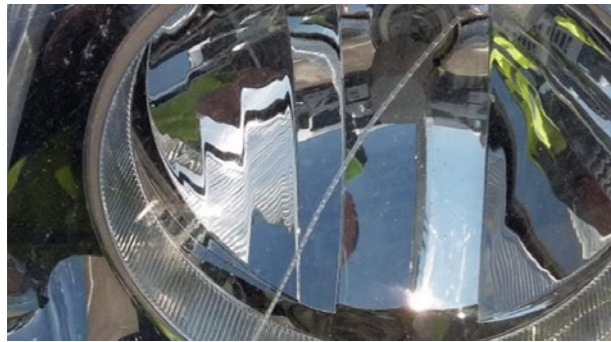
GLAČANJE I SVETLA (ZADNJA I PREDNJA SVETLA)




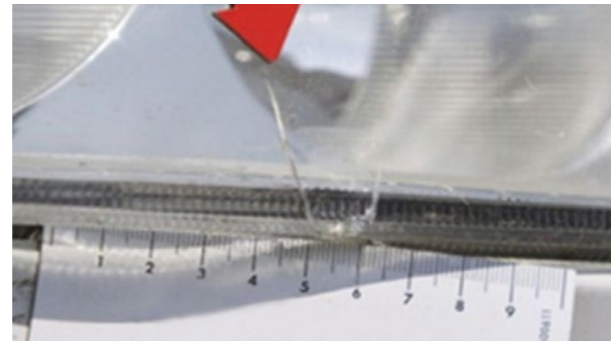
 Duboka ogrebotina (sa uklanjanjem materijala), van polja osvetljenosti i zaptivke sijalice



 Zadnja i prednja svetla pokvarena



 Ogrebotina u polju osvetljenosti, naprslina, kondenzacija, slomljeno ili slomljeno pričvršćivanje



PNEUMATICI, NAPLACI I FELNE



Pneumatici: Urezi ≤ 3 mm dubine (USAGLAŠENO)



Pneumatici: Osnova dubljine žleba ≥ 5 mm (USAGLAŠENO)
Napomena: Pohabanost pneumatika se meri na najviše pohabanom žlebu pneumatika.



Naplaci i felne: Više površinskih ogrebotina sa ili bez uklanjanja materijala



Pneumatici: Urez > 3 mm dubine, uklanjanje



Felne: Deformisane, slomljene, materijal nedostaje ili je uklonjen



Pneumatici: Osnova dubine žleba < 5 mm
Napomena: Pohabanost pneumatika se meri na najviše pohabanom žlebu pneumatika.

Brend pneumatika ne odgovara nijednom od referentnih brendova navedenih u nastavku: Michelin, Kleber, Continental, Uniroyal, Bridgestone, Firestone, Good-Year, Dunlop, Pirelli, Yokohama, Hankook.


Postojanje pneumatika različitih proizvođača na istoj osovini

Nisu ispoštovane veličine i indeksi proizvođača


Promenjene su šare ili veličina pneumatika

PNEUMATICI, NAPLACI I FELNE



 Na čeličnom naplatku: Pričvrtna ivica blago deformisana



 Obloga naplatka oštećena, neusaglašen naplatak. Procena provere dimenzija radi proveravanja bezbednog stanja vozila

 Pukotine, deformacije, znatan gubitak materijala, znatno oštećenje farbe na naplacima

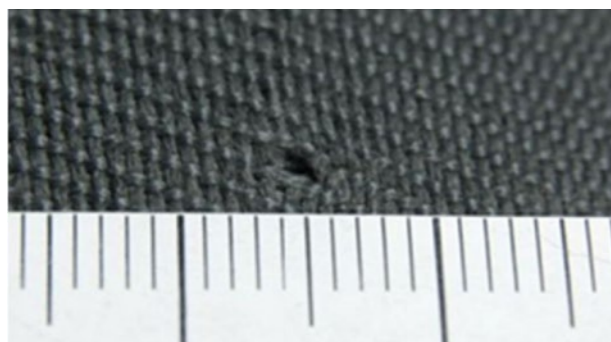
 Znatna korozija na naplacima i pneumatici svih profila ili zimski pneumatici





ODELJAK SUVOZAČA

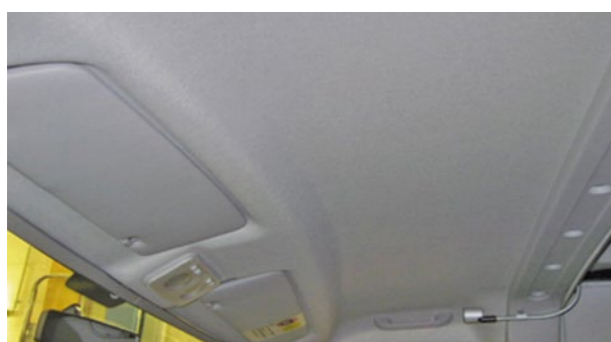
PRESVLAKE, PODNE OBLOGE, POKLOPCI, OBLOGE I KROVNI PROSTOR



Opekotina ≤ 3 mm i bez perforacije poklopca

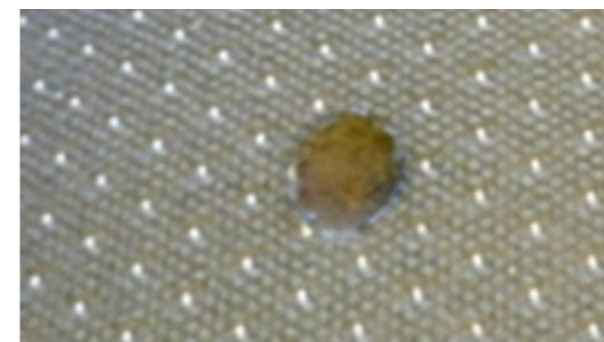


Blagu uprljanost može ukloniti profesionalac hemijskim čišćenjem



Blaga dekoloracija zbog sunčevih zraka

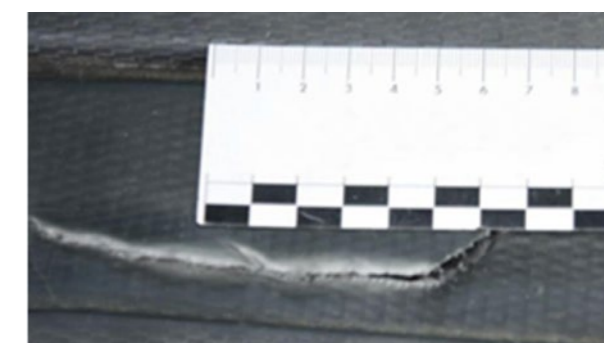
Unutrašnja obloga zida rascepana iza vozačevog sedišta



Opekotina > 3 mm, perforacija ili rascep na poklopcu, bez propadanja pene



Nema pene ili slomljen ram



Perforacija tvrdih plastičnih obloga. Popravka tvrdih plastičnih obloga I radni sat ukoliko je estetski prihvatljivo i popravljivo



Fabrička obloga: Rascep, otvor > 5 mm, neizbrisivi tragovi

PRESVLAKE, PODNE OBLOGE, POKLOPCI, OBLOGE I KROVNI PROSTOR



 Znatna uprljanost, mrlje i mirisi koji zahtevaju hemijsko čišćenje od strane profesionalca.




 Oprema ili obloge koji nedostaju



INSTRUMENT TABLA, VOLAN, INSTRUMENTI, KONTROLNI SISTEMI, GREJANJE, VENTILACIJA, KLIMATIZACIJA, NEZAVISNI KLIMA-UREĐAJ, DODATNO GREJANJE



 Tragovi habanja na instrument tabli i volanu



 Blaga dekoloracija zbog sunčevih zraka


 Blagu uprljanost može ukloniti profesionalac hemijskim čišćenjem




  Kontrolni delovi, sedišta ili delovi obloge nedostaju, slomljeni ili izbušeni

  Sistemi, sigurnosni pojas, kontrola sedišta, displeji i vizuelni elementi ne rade





 Ogrebotine na kombinovanoj instrument tabli i drugim vizuelnim elementima ili otvori na vidnom polju





 Znatna uprljanost, mrlje i mirisi koji zahtevaju hemijsko čišćenje od strane profesionalca.

DRUGO:

 Znaci karbonizacije

 Znatno gubljenje boje

 Začepljeni filteri

 Poklopac volana oštećen



DODATNE STRUKTURE

KOMBIJI



📅 Zadnje platforme stepenika: Blaga deformacija



📅 Drvena unutrašnja zaštita: Mali udari



📅 Unutrašnje deformacije: Blaga deformacija bez perforacija ili razreza, vreme popravke \leq 3 h



🔧 Zadnje platforme stepenika: Deformacije u okviru ekonomične popravke



🔄 Zadnje platforme stepenika: Deformacije koje nisu u okviru ekonomične popravke



🔄 Unutrašnje deformacije: Znatna deformacija, vreme popravke $>$ 3 h, perforacije, razrezi



🔄 Unutrašnje deformacije: Perforacije, razrezi, deformacije van ekonomične popravke. Denaturizacija i neispravljive naslage (prah, farba itd.) (Luk točka se ne može popraviti ako je vreme popravke $<$ 3h)



🔄 Drvena unutrašnja zaštita: Udari, rascepan panel, panel nedostaje (ne uključujući gornje panele vrata)

TRAP OD 20 M3



Prostor iznad kabine i deflektor: Bleda ogrebotina u skladu sa izgledom vozila



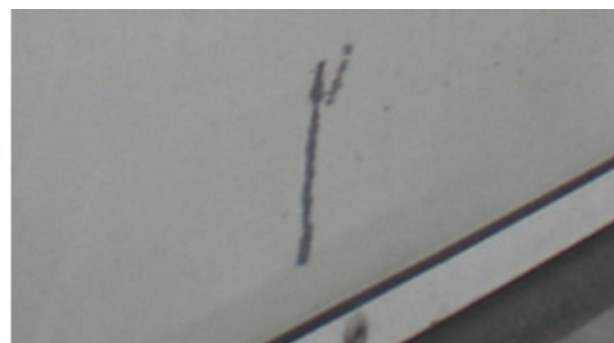
Bočni paneli: Bleda ogrebotina sa uklanjanjem materijala ≤ 20 cm



Bočni profili trapa: Bleda ogrebotina



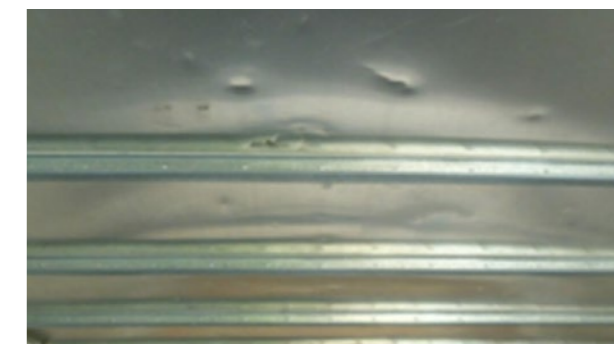
Nosači za bicikle: Bleda ogrebotina



Bočna i zadnja vrata: Blaga deformacija: Vreme popravke ≤ 1 h



Pod: Blaga deformacija, površinsko habanje




Krovni prostor: Blaga deformacija u skladu sa izgledom vozila

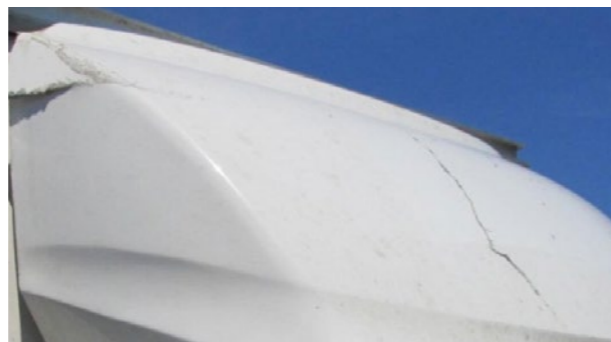



Presvlake i šipke: Tepih rascepan ili odvojen

TRAP OD 20 M3




 Prostor iznad kabine i deflektor: U okviru ekonomične popravke




 Prostor iznad kabine i deflektor: Znatna pukotina, deo koji nedostaje ili nije moguća ekonomična popravka



 Bočni paneli: Ogrebotina sa uklanjanjem materijala ≥ 20 cm u okviru ekonomične popravke. Opcija za farbanje pola panela




 Drveni bočni paneli: Oštećen drveni nosač ≥ 20 cm




 Bočni profili trapa: Deformacije u okviru ekonomične popravke




 Platneni bočni paneli: Deformacija donjeg dela, dužina od > 1 m
NB: Zamena prednjeg panela na trapu zahteva uklanjanje trapa.




 Bočni profili trapa: Deformacije za koje nije moguća ekonomična popravka, perforacije, uklanjanje dela profila



 Nosači za bicikle: Deformacija u okviru ekonomične popravke



 Utovarna platforma: Deformacije u platforme okviru ekonomične popravke



 Nosači za bicikle: Deformacija van ekonomične popravke



TRAP OD 20 M3



Utovarna platforma: Deformacije platforme za koje nije moguća ekonomična popravka, slomljena ili nepotpuna obloga



Bočna i zadnja vrata: Znatna deformacija: Vreme popravke > 1 h u okviru ekonomične popravke, zatvaranje nije zaptiveno



Bočna i zadnja vrata: Vrata savijena na pričvrstnim tačkama za šarke, slomljena, izbušena ili nije moguća ekonomična popravka



Pod: Deformacije ili perforacije u okviru ekonomične popravke

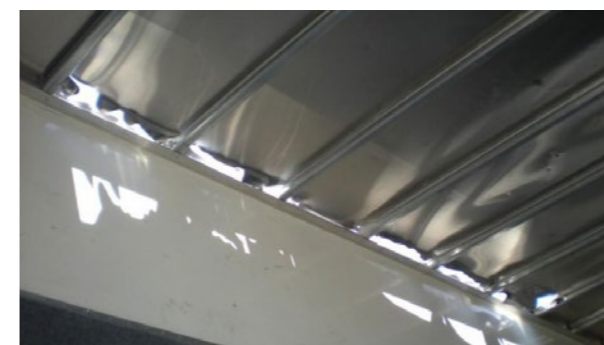
Deformacije ili perforacije van ekonomične popravke . Opcija za zamenu poda po delovima



Krovni prostor: Izbušen ili rascepan u okviru ekonomične popravke



Utovarna platforma: Isteklo vreme za proveru



Krovni prostor: Okvir oštećen, nije moguća ekonomična popravka kože




Presvlake i šipke: Šipke i presvlake oštećene u okviru ekonomične popravke



Presvlake i šipke: Šipke, pričvršćivači, presvlake nedostaju ili deformisani van ekonomične popravke


KIPERI




 Blede ogrebotine, deformacije šine sa vremenom popravke ≤ 1 sati



 Ogrebotine > 20 cm

 Deformacije na šini sa vremenom popravke > 1 sati u okviru ekonomične popravke



 Deformacije na šini nisu van ekonomične popravke, zatvaranje nije moguće ili propušta pesak







 Trag betona ili hemijskog proizvoda prekriva $\geq 1/4$ površine kiperu














 Trag betona ili hemijskog proizvoda na poledini kabine

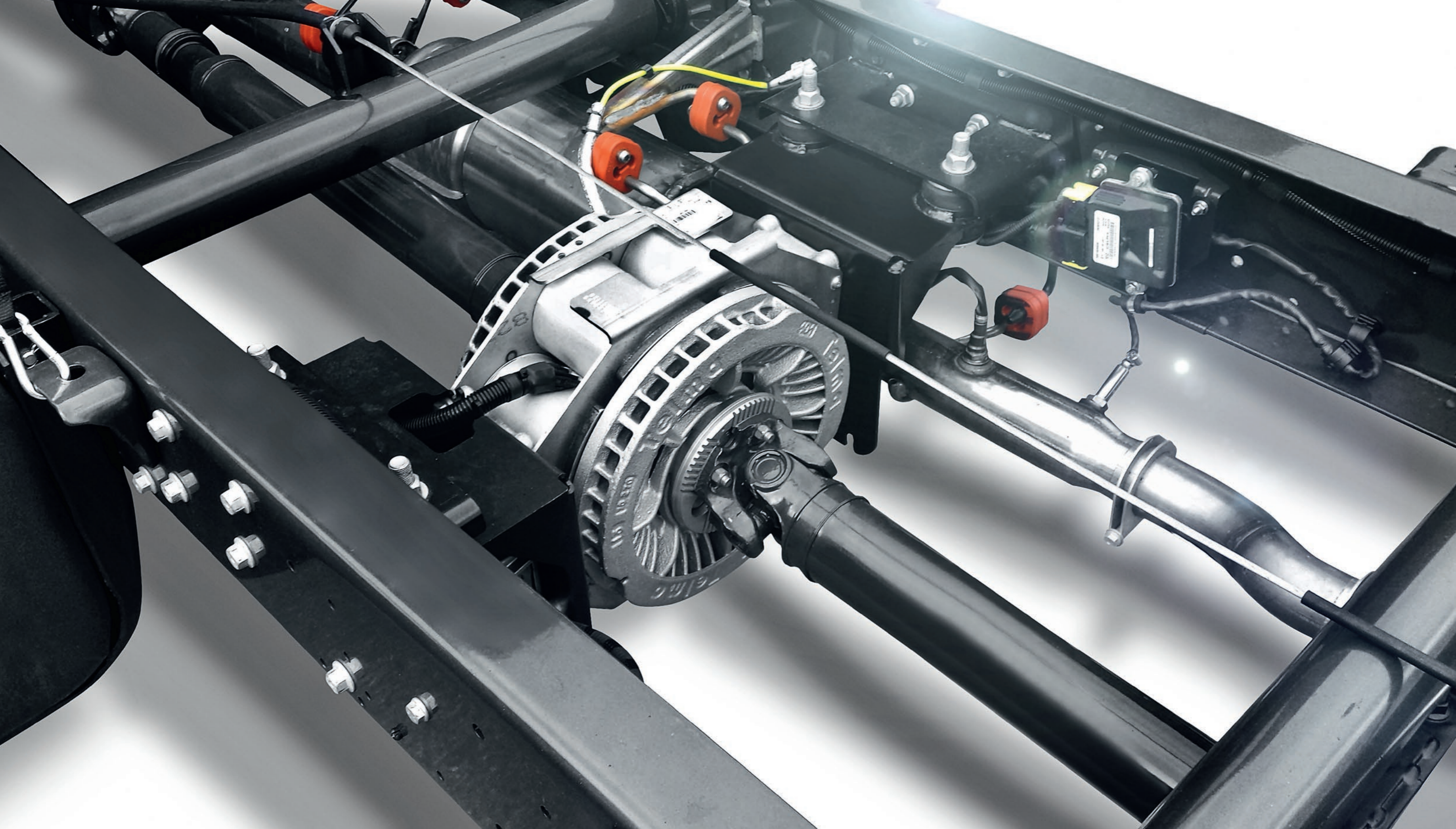
CERADE



-  Blede ogrebotine površine (mogu s ukloniti čišćenjem)
-  Malo oštećenje usled zagađenosti
-  Blede oznake, npr. od pranja vozila
-  Male razlike u boji usled korišćenja različitih obloga ili osnovnih materijala i starenja



-   Duboke ogrebotine kroz platno
-   Ogrebotine sa znatnom abrazijom
-   Znatno oštećenje usled zagađenosti
-   Vidljivo gubljenje boje
-   Neprofesionalne popravke
-   Rascepana cerada, ušice ili kukce
-  Ostaci lepka od reklama ili sredstva za lepljenje



TEHNIČKI DETALJI VOZILA

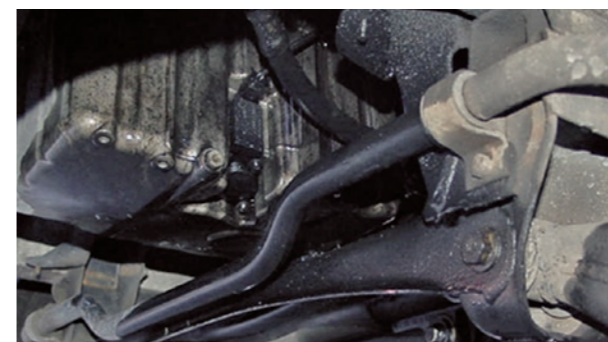
POGONSKI LANAC, UPRAVLJANJE, ŠASIJA, OSLANJANJE, DELOVI, DODATNI DELOVI




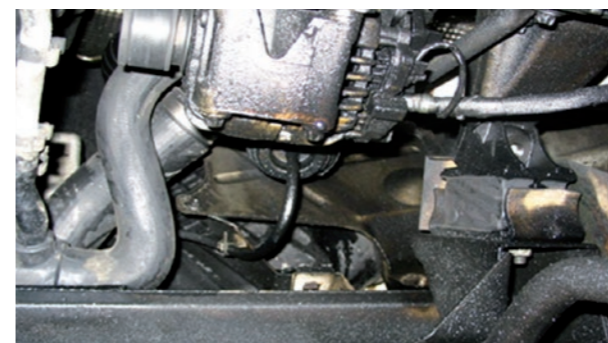
 Znaci habanja koji ne utiču na bezbednost na putu




 Slabi tragovi ulja (nema kapanja)





 Sva curenja iz motora, menjača i diferencijala, hidrauličkog oslanjanja i branika





 Curenja iz upravljačkog zupčanika i pumpe servo upravljanja

DRUGO:


 Pukotine na mehovima oslanjanja i mehovima vratila menjača

 Slomljene opruge

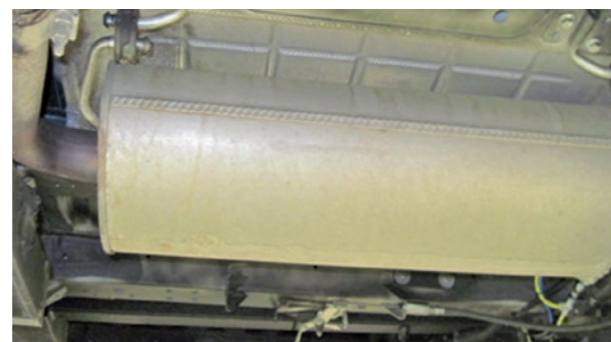
 Svi znaci habanja koji se mogu detektovati vizuelnom proverom i ne utiču na bezbednost na putu

 Delovi osovina, oslanjanja i šasije koji su oštećeni udarom

 Pohabane klipnjače/poprečni kraci itd.

 Čudi zvuci iz motora, menjača, diferencijala i pogonskog lanca

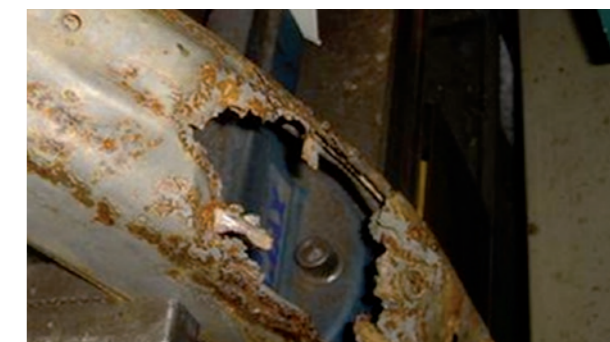
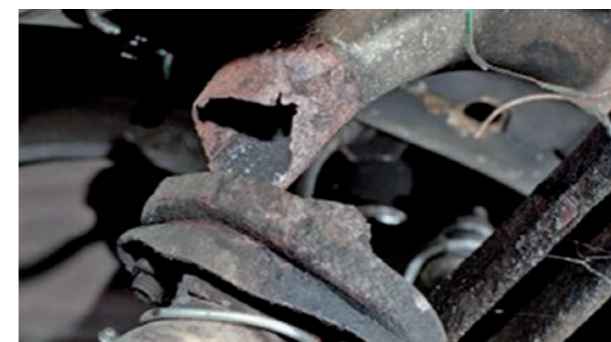
IZDUVNI SISTEM







Stanje je usklađeno sa tehničkom proverom

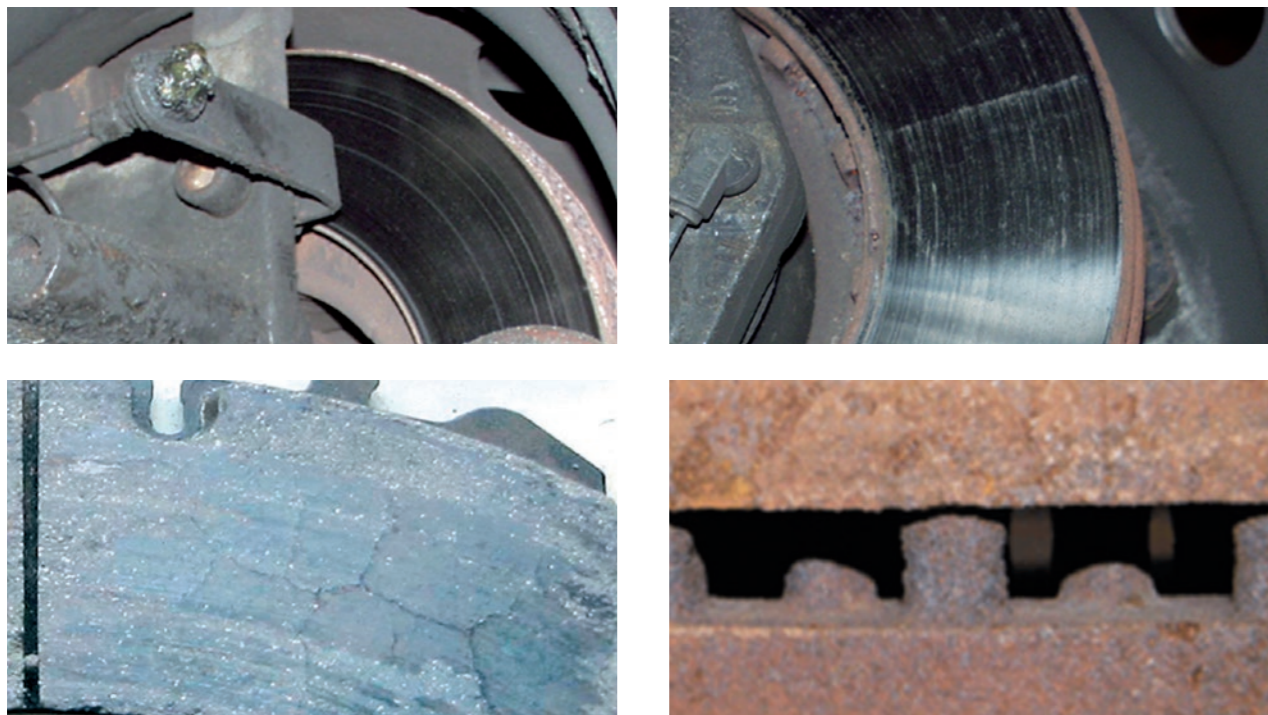


  Postoje curenja
  Rđa



  Oštećenje usled spoljašnjih udara
  Nedostaje oprema, npr. izlazi izduvnog sistema rascepan ili oštećen

KOČIONI SISTEM



Normalno stanje i usaglašeno sa starošću i kilometražom vozila



Zardalo, uzemljenje, pohabani koćioni diskovi



Nije usaglašeno sa zakonom o saobraćaju i ne važi tokom tehničke provere

DRUGO:

- Pohabane koćione obloge
- Porozne koćione obloge
- Promena rada
- Oštećenje usled dugog parkiranja

STANDARDNA OPREMA I DOKUMENTACIJA, ODRŽAVANJE, REVIZIJE



Kako biste izbegli sve dodatne naknade i troškove, pre vraćanja vozila proverite da li su svi delovi i dokumenti vozila potpuni. Za to možete koristiti sledeću listu:

- ✓ Servisna brošura
- ✓ Integrisani priručnik/priručnik za rad
- ✓ Sertifikat za registraciju
- ✓ Rezervno točak ili kompresor i sredstvo za naduvavanje
- ✓ Komplet alata
- ✓ Uređaj za kačenje utovarne platforme
- ✓ CD/DVD za navigaciju
- ✓ Kodirana kartica za radio (za modele s kodnom karticom)
- ✓ Ključ i rezervni ključ
- ✓ Daljinski upravljač sa ključem
- ✓ Trougao za upozorenje
- ✓ Razdelnik prtljaga
- ✓ Navlake sedišta
- ✓ Valjanost frižidera
- ✓ Provera prtljažnika
- ✓ Važeća tehnička provera

ODRŽAVANJE VOZILA

PRETPOSTAVKE ZA ODRŽAVANJE VOZILA

Zahvate održavanja treba obaviti u skladu s pravnim zahtjevima, smjericama iz ugovora o održavanju i popravku te drugih ugovora o servisiranju ako postoje te u skladu s uputama iz korisničkog priručnika Iveco.

Uvijek se preporučuje održavanje vozila obaviti u skladu s važećim zakonskim propisima i uputama proizvođača, a pritom se koristiti službenim programima za održavanje i popravak tvrtke IVECO koji uvijek jamče maksimalnu učinkovitost te upotrebu originalnih rezervnih dijelova i stručno osposobljeno osoblje.

U nastavku se nalazi popis dokumenata koje treba dostaviti prilikom povrata vozila, sortirano prema različitim mogućim slučajevima:

AKO ZA VOZILO POSTOJI UGOVOR O ODRŽAVANJU S TVRTKOM IVECO I ZAHVATI SU OBAVLJENI U OVLAŠTENJOJ SERVISNOJ RADIONICI IZ MREŽE IVECO

- Nije potrebna nikakva dokumentacija

AKO ZA VOZILO NE POSTOJI UGOVOR O ODRŽAVANJU S TVRTKOM IVECO

Kad se zahvati održavanja provode na trošak kupca u ovlaštenoj servisnoj radionici iz mreže Ivecon

- Jamstvena knjižica s podacima i pečatom kao potvrdom izvršenih zahvata održavanja u ovlaštenoj servisnoj radionici IVECO

Umjesto toga:

- Računi koje je izdala ovlaštena servisna radionica IVECO, s podacima koji se odnose na sljedeće:
 - ✓ podaci o održavanju
 - ✓ jedinstvene referentne oznake za vozilo (VIN ili broj registracije) te prijedena kilometraža u trenutku obavljanja zahvata,
 - ✓ popis sastavnih dijelova, maziva i tekućina (s Iveco kataloškim brojem ili odgovarajućom referencom u slučaju korištenja neoriginalnih materijala)
 - ✓ popis izvršenih zahvata održavanja

Kad se zahvati održavanja provode na trošak kupca u servisnoj radionici izvan mreže Iveco

▪ Računi koje je izdala servisna radionica, s podacima koji se odnose na sljedeće:

- ✓ podaci o održavanju
- ✓ jedinstvene referentne oznake za vozilo (VIN ili broj registracije) te prijedena kilometraža u trenutku obavljanja zahvata
- ✓ popis korištenih sastavnih dijelova, maziva i tekućina (s Iveco kataloškim brojem ili odgovarajućom referencom u slučaju korištenja neoriginalnih materijala)
- ✓ popis izvršenih zahvata održavanja

Kad se zahvati održavanja provode na trošak kupca u njihovim internim servisnim radionicama

- ✓ Računi za kupljene, korištene materijale (sastavne dijelove, maziva i tekućine) originalne ili ne, a na kojima je datum kupnje prije ili se poklapa s datumom obavljanja zahvata održavanja
- ✓ Interni radni nalog s izvješćem o obavljenim zahvatima održavanja na dotičnom vozilu i jedinstvenim referencama za datum održavanja i vozilo (VIN ili broj registracije) te prijedeno kilometražom u trenutku obavljanja zahvata

ČESTA PITANJA

1. Koji je proces vraćanja vozila?

Bićete kontaktirani putem pisma ili e-poruke tri meseca pre isteka ugovora kako bismo vas podsetili na pravila za povraćaj vozila i da bismo vam dali vreme da pripremite vozilo u skladu sa ugovorom.

Mora se organizovati provera između vas i kompanije OK TRUCKS dve nedelje pre isteka ugovora, protokol je detaljno naveden u nastavku.

Na zahtev ili zbog količine povraćaja (npr. > 20 jedinica) može se organizovati preliminarna provera četiri nedelje pre isteka ugovora.

Procenu oštećenja obavlja treća strana.

Lokacija povraćaja: Vozilo se mora vratiti na dogovorenu lokaciju u skladu sa uslovima vraćanja.

2. Šta ako je moj ugovor produžen ili ako sam zainteresovan za kupovinu vozila?

Ako ste zainteresovani za produženje trenutnog ugovora ili za kupovinu vozila, kontaktirajte kompaniju IVECO ili prodavca tri do šest meseci pre datuma isteka ugovora. Ako je ugovor produžen, za komercijalnu tačku ugovora je potreban period i kilometraža kako bi se izračunalo produženje ponude.

3. Kada moram da vratim vozilo?

Na dan ugovoren sa kompanijom IVECO ili kasnije poslednjeg dana ugovora u skladu sa uslovima vraćanja.

4. Šta se događa ako vratim vozilo nakon datuma isteka ugovora?

Naplaćuje se provizija ako se vozilo vrati nakon datuma navedenog u ugovoru.

5. Šta se događa ako moje vozilo nije usklađeno sa uslovima povraćaja?

Naplaćuju se provizije za popravke koje su potrebne kako bi se obezbedilo da budu ispunjeni uslovi povraćaja, osim ako je nivo oštećenja veći od odobrenog ograničenja navedenog u ugovoru o otkupu.

6. Šta se događa ako nisam saglasan sa popravkama koje mi se naplaćuju?

Evaluacija koju obavlja nezavisni stručnjak je finalna; ukoliko se sa tim ne slažete, možete zahtevati sopstvenu procenu od strane nezavisnog stručnjaka o vašem trošku.

OPCIJE UGOVORA

PROŠIRENJE UGOVORA

Ako želite da produžite ugovor, kontaktirajte centar kompanije OK TRUCKS u svom regionu ili porazgovarajte sa odeljenjem za korišćena vozila.

POVRAĆAJ VOZILA

Ako ne dobijemo zahtev za produženje ugovora, pretpostavljamo da su nam dobra vraćena na datum isteka ugovora koji je prethodno dogovoren.

Ovaj katalog oštećenja je dostupan i može mu se pristupiti na www.oktrucks.ba

BELEŠKE

BELEŠKE



www.oktrucks.rs

IVECO

Vaš partner za održivi transport

OK TRUCKS

PRE-OWNED VEHICLES CERTIFIED BY IVECO



**DODATAK UPUTSTVU ZA VRAĆANJE
VOZILA**



SADRŽAJ

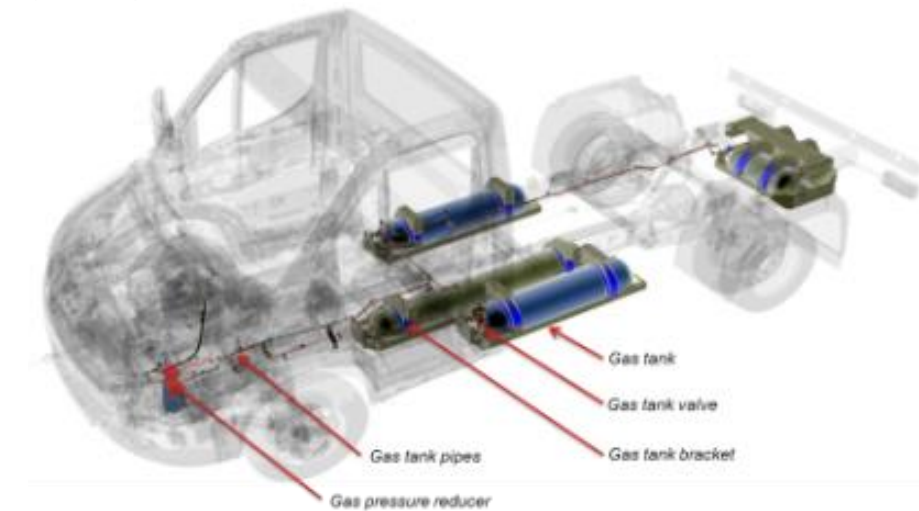
PREDGOVOR	69
PROPISI I OZNAKE	70
CNG BOCE NA ŠASIJI	72
CNG BOCE IZA KABINE	74
ZAŠTITNE OBLOGE ZA CNG BOCE	76
NOSAČI I ZATEZAČI	78
PROVERA SPOJEVA NOSAČA	80
CEVI SREDNJEG PRITISKA	82
CEVI VISOKOG PRITISKA	84
CEVI IZMEĐU CNG BOCA	86
OTKRIVANJE CURENJA GASA	88
PROVERA MOMENATA PRITEZANJA	90
PROVERA SIGURNOSNOG VENTILA	92
PROVERA CREVA ZA NAPAJANJE BENZINOM	94

PREDGOVOR

Pravila za proveru oštećenja specifičnih za instalacije gasnih vozila sastavljena su na osnovu i u saglasnosti sa detaljnom proverom (GFBM za CNG vozila, važećom u Italiji).

Pre stručne provere

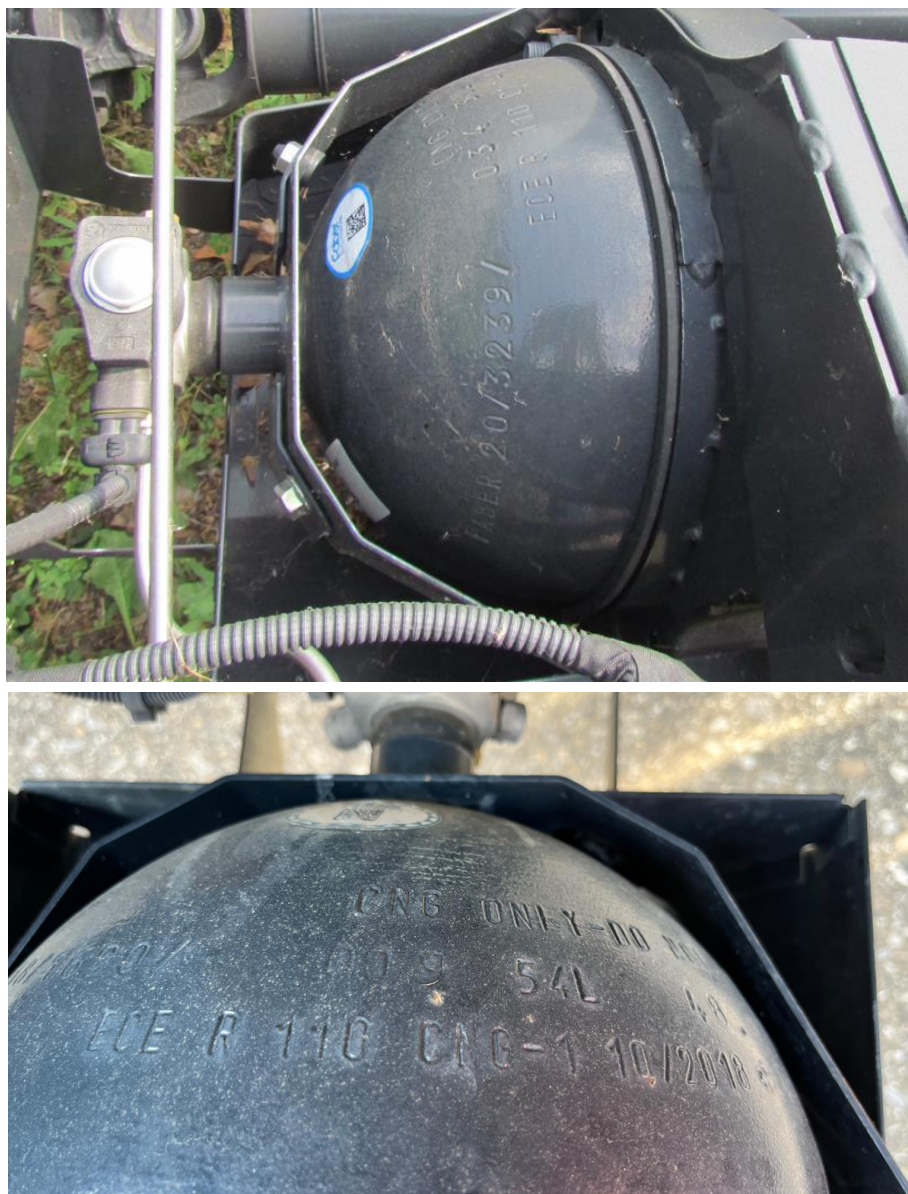
Zaštitne obloge CNG boca uklanja vlasnik vozila da bi omogućio stručnoj osobi za proveru da obavi svoj posao. Vlasnik vozila treba da ih vrati nazad pre isporuke vozila na predviđeni parking za smeštaj ovih vozila.



Posle stručne provere

Zaštitne obloge CNG boca koje su uklonjene da stručna osoba proveru stanje ispravnosti klijent treba vratiti na vozilo pre isporuke vozila na predviđeni parking za smeštaj ovih vozila.

PROPISI I OZNAKE



Prisustvo važećih sertifikata čitljivih na CNG bocama.

Napomene: Prema propisu **UN/ECE-R110**, svaka boca će biti pregledana najmanje jednom na svakih 48 meseci od početka upotrebe na vozilu (registracija vozila), kao i prilikom svake nove instalacije usled spoljašnjih oštećenja ili propadanja tokom vremena.



- Originalne oznake na **CNG bocama nisu prisutne ili su nečitke**
- → naplatiti zamenu CNG boca i ugraditi nove.

CNG BOCE NA ŠASIJI



CNG boce treba vratiti u ispravnom stanju kao što je prikazano na slikama.

Napomene: Prema propisu **UN/ECE-R110**, svaka boca će biti pregledana najmanje jednom na svakih 48 meseci od početka upotrebe na vozilu (registracija vozila), kao i prilikom svake nove instalacije usled spoljašnjih oštećenja ili propadanja tokom vremena.



- Tragovi **popravke na CNG bocama**
→ naplatiti zamenu boca
- **Boca je probušena** → naplatiti zamenu boce.
- **Udubljenje na boci:**
 - Najveća dubina deformacije ≤ 7 mm, bez znakova **zamrzavanja ili orošavanja** → evidentirati bez dodatnih troškova zbog oštećenja (napomena u izveštaju stručne osobe).
 - **Dubina deformacije > 7 mm** → naplatiti zamenu boce.
 - **Udubljenja na zadnjem delu zaštitne obloge** → naplatiti zamenu boce.
 - **Površinske ogrebotine na spoljašnosti boce** → evidentirati bez dodatnih troškova.
 - Bilo kakav trag **zamrzavanja ili orošavanja** na spoljašnosti boce ili glavama (bez zglobnih vodova i cevi) → naplatiti zamenu boce.
 - Udubljenja, pukotine, razdvajanja ili vidljiva **curenja na zavarenim spojevima ili na zavarenim delovima** → naplatiti zamenu boce.
 - Bilo kakve pukotine, razdvajanje ili vidljiva **curenja na spoljašnjem delu, zadnjoj glavi ili na zaštitnom omotaču** → naplatiti zamenu boce.
 - **Oštećenja na priključku za punjenje ili ventilu za odzračivanje** → naplatiti zamenu oštećenih delova.
 - Proveriti **priključak za ispumpavanje ili poklopac** u smislu oštećenja ili nekih radova.
- **Polukružna kapa** treba da bude netaknuta i pričvršćena za bocu. Ako nedostaje → naplatiti zamenu boce.

CNG BOCE IZA KABINE



CNG boce moraju biti u dobrom stanju, kao što je prikazano na slikama.



- Vidljive **popravke na CNG bocama** → naplatiti zamenu boca.
- **Rupe na CNG bocama** → naplatiti zamenu CNG boce.
- **Udubljenja na CNG bocama:**
 - Ako metal nije odvojen i **najveće udubljenje** je $\leq 1.6 \text{ mm}$ i $\leq 50 \text{ mm}$ u prečniku/dužini → evidentirati bez dodatnih troškova zbog oštećenja.
 - Nedostatak materijala ili **najveće udubljenje** je $> 1.6 \text{ mm}$ i $> 50 \text{ mm}$ prečniku/dužini → naplatiti zamenu CNG boce.
- **Rezovi/ogrebotine/udubljenja/nagriženost** na CNG bocama:
 - **Dubina oštećenja** $\leq 0.25 \text{ mm}$ → evidentirati bez dodatnih troškova zbog oštećenja.
 - **Dubina oštećenja** $> 0.25 \text{ mm}$ → naplatiti zamenu CNG boce.
- **Korozija, kanali**, korozivne linije uzrokovane hemijskim sredstvom, **oksidacijom ili rđanjem** materijala:
 - **Dubina oštećenja** $\leq 0.25 \text{ mm}$ → evidentirati bez dodatnih troškova zbog oštećenja.
 - **Dubina oštećenja** $> 0.25 \text{ mm}$ → naplatiti zamenu CNG boce.
- **Curenje gasa** iz bilo koje boce ili komponente, **uzrokovano defektom** → naplatiti zamenu CNG boce ili komponente
- **Izbočine/vidljiva ispupčenja** na CNG bocama → naplatiti zamenu CNG boce.
- Trajni **tragovi hemijskog nagrivanja/trajna promena boje, nedostatak materijala** CNG boce → naplatiti zamenu CNG boce.
- Trajni tragovi **ugljenisanja/čađi/zacrnjenja/promena boje**, tragovi **požara** ili izloženosti jakom **plamenu** na delu CNG boce → zamena CNG boce.

ZAŠTITNE OBLOGE ZA CNG BOCE



Zaštitne obloge za CNG boce moraju biti u ispravnom stanju kao što je prikazano na slikama.

Udubljenja, deformacije, rđa i/ili udubljenja koja ne utiču na funkciju i bezbednost smatraju se prihvatljivim.



- Vidljiva **udubljenja i deformacije koje utiču na funkciju i/ili bezbednost**
→ naplatiti zamenu zaštitnih obloga.

- **Rđa, oštećenje i/ili udubljenja koja utiču na funkciju i/ili bezbednost**
→ naplatiti zamenu zaštitnih obloga.

- Ako **nedostaju zaštitne obloge**
→ naplatiti za nedostajuće obloge.

NOSAČI I ZATEZAČI ZA CNG BOCE



CNG boce moraju biti vraćene u dobrom stanju kao što je prikazano na slikama.

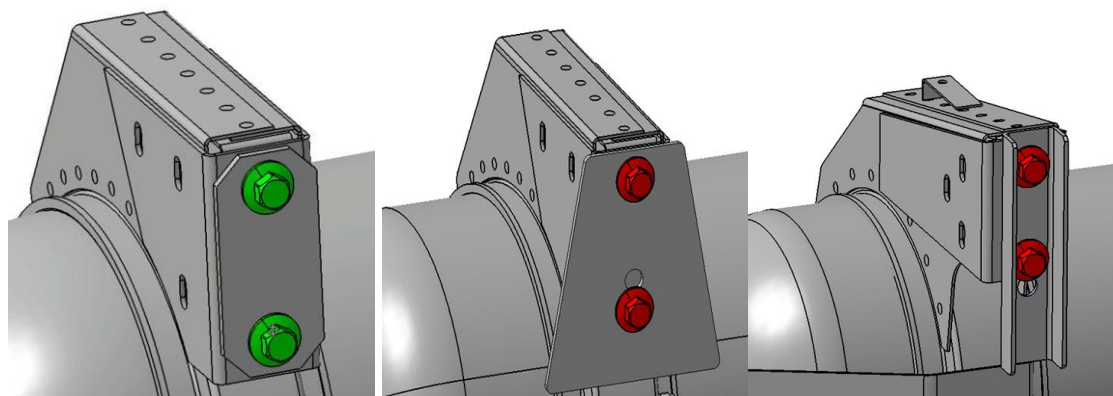
Gumene trake moraju pratiti nosače boca.

Proverite da li su prisutni svi nosači i da li su propisno pritegnuti (pogledajte na sledećim stranicama).

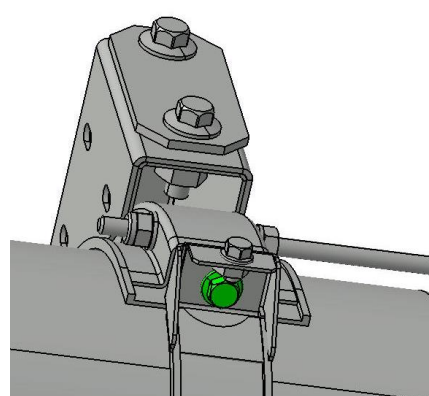


- Rđa, deformacije, oštećenja i/ili udubljenja
→ naplatiti zamenu nosača ili zatezača.

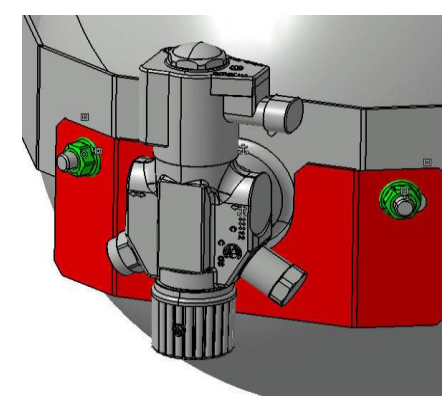
PROVERA SPOJEVA NOSAČA



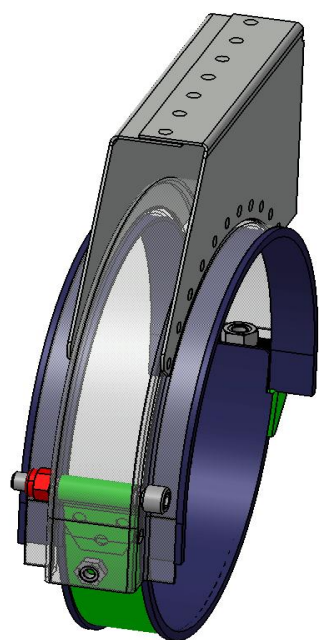
Nosači koji drže CNG boce na šasiji i zadnji poprečni nosači poseduju dodatne ploče za ukrućenje konstrukcije.



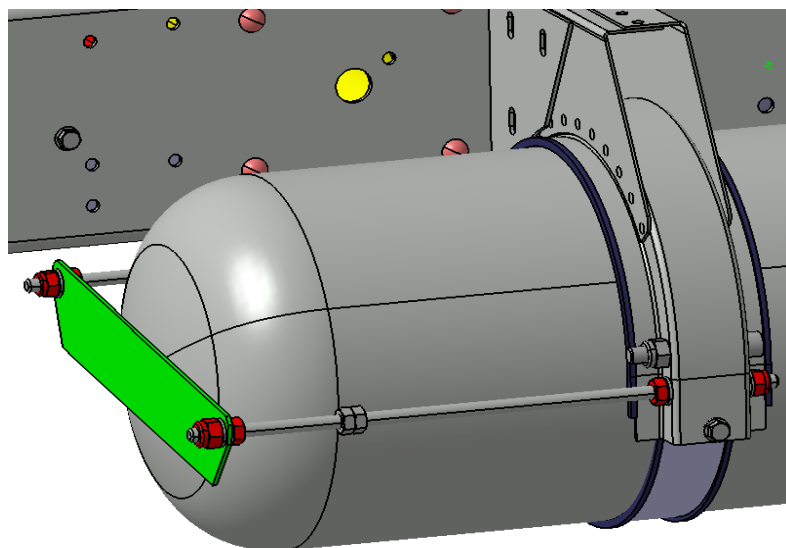
Pričvršćivanje trake za držanje CNG boce. Tovaj nosač je takođe predmet provere na tehničkom pregledu (Italija: na svake 4 godine)



Pričvršćivanje protivpožarne zaštite. Nosač je takođe proveren prilikom tehničkog pregleda vozila (Italija: na svake 4 godine).



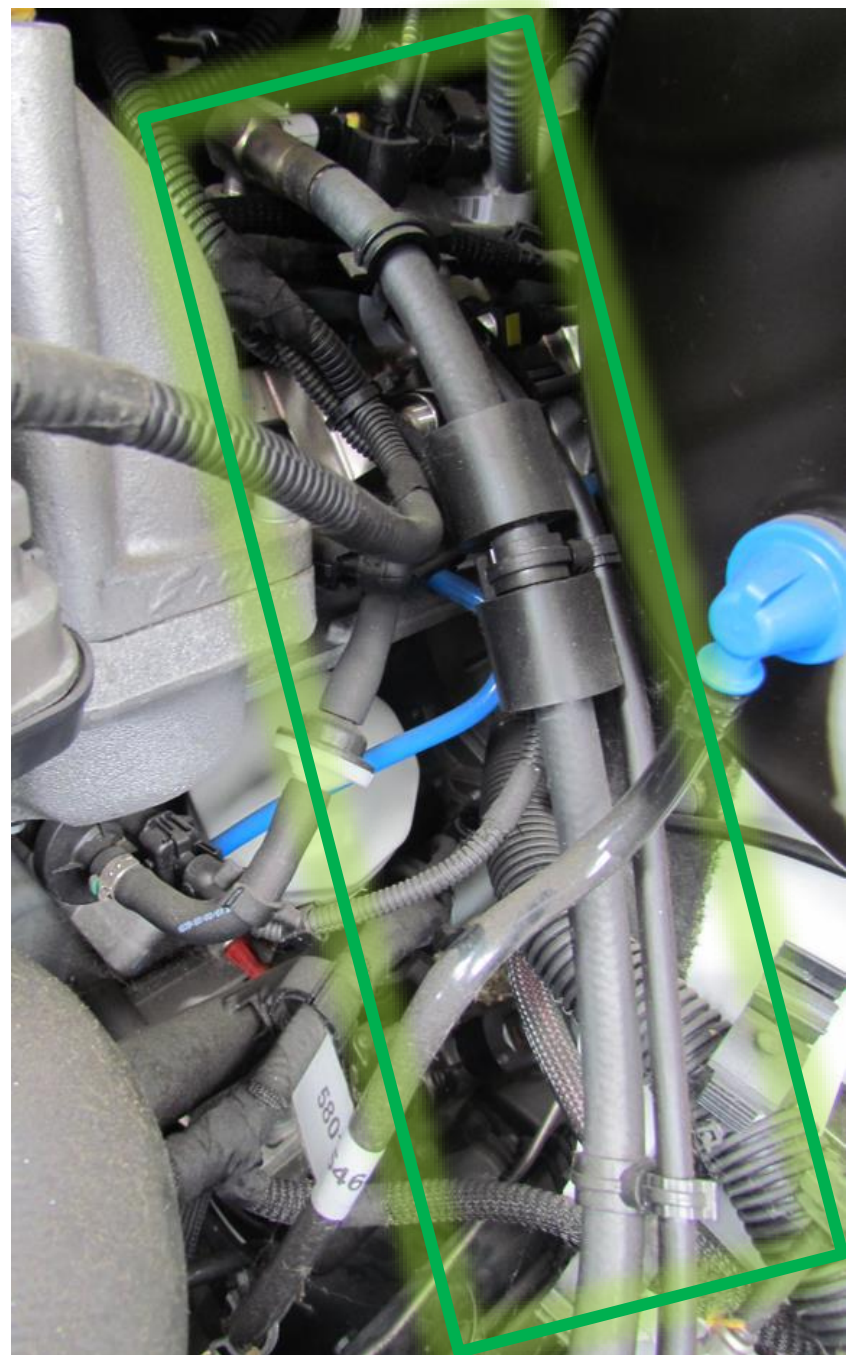
Pričvršćivanje noseće trake za CNG bocu: proveriti stanje komponenti (zamor zbog oksidacije, zamor, itd.)



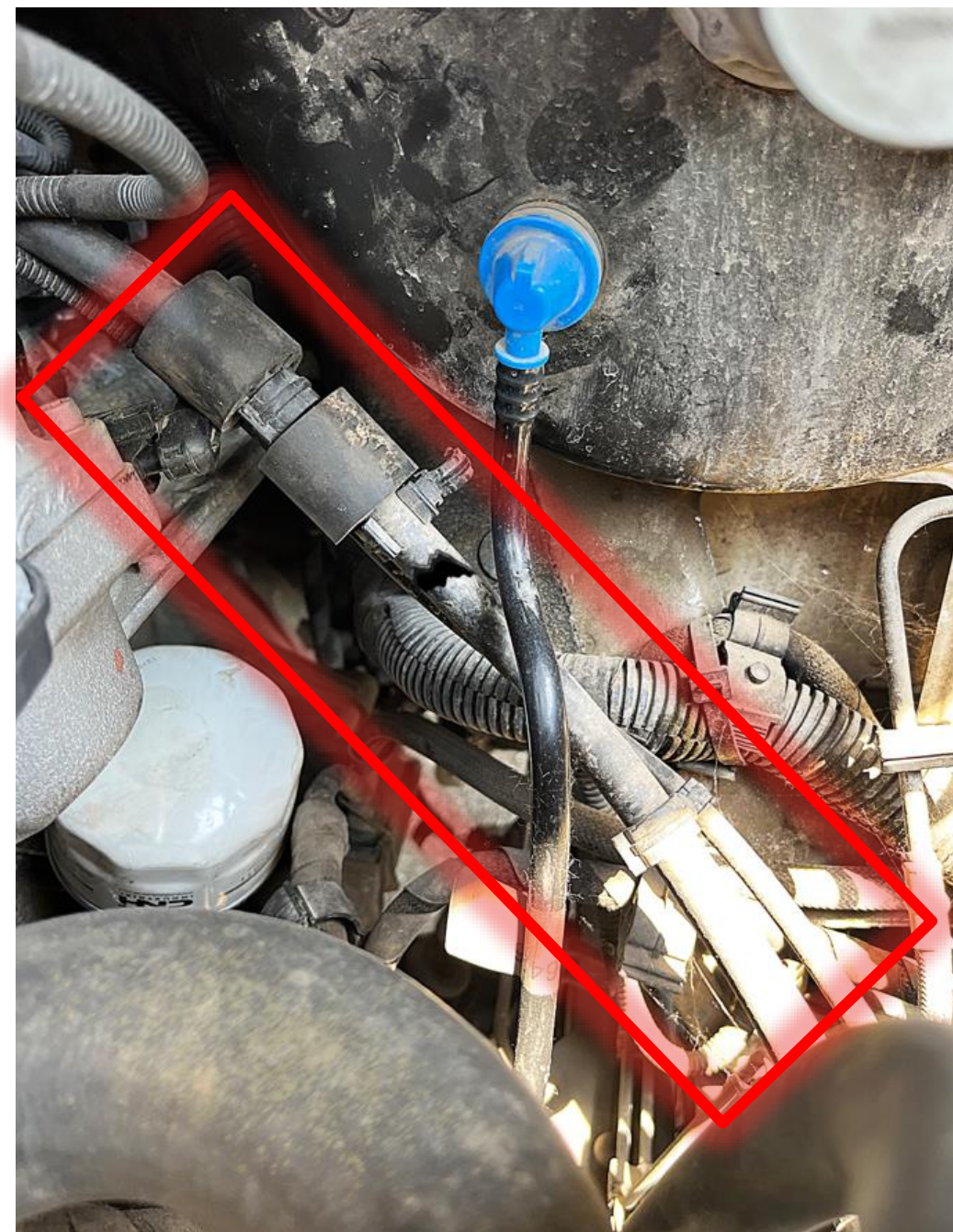
Pričvršćivanje ankera: on zadržava CNG bocu u slučaju sudara. Proverite status komponenti.

Proveriti da li su svi gore opisani elementi prisutni i pravilno pritegnuti.

CEVI SREDNJEG PRITISKA

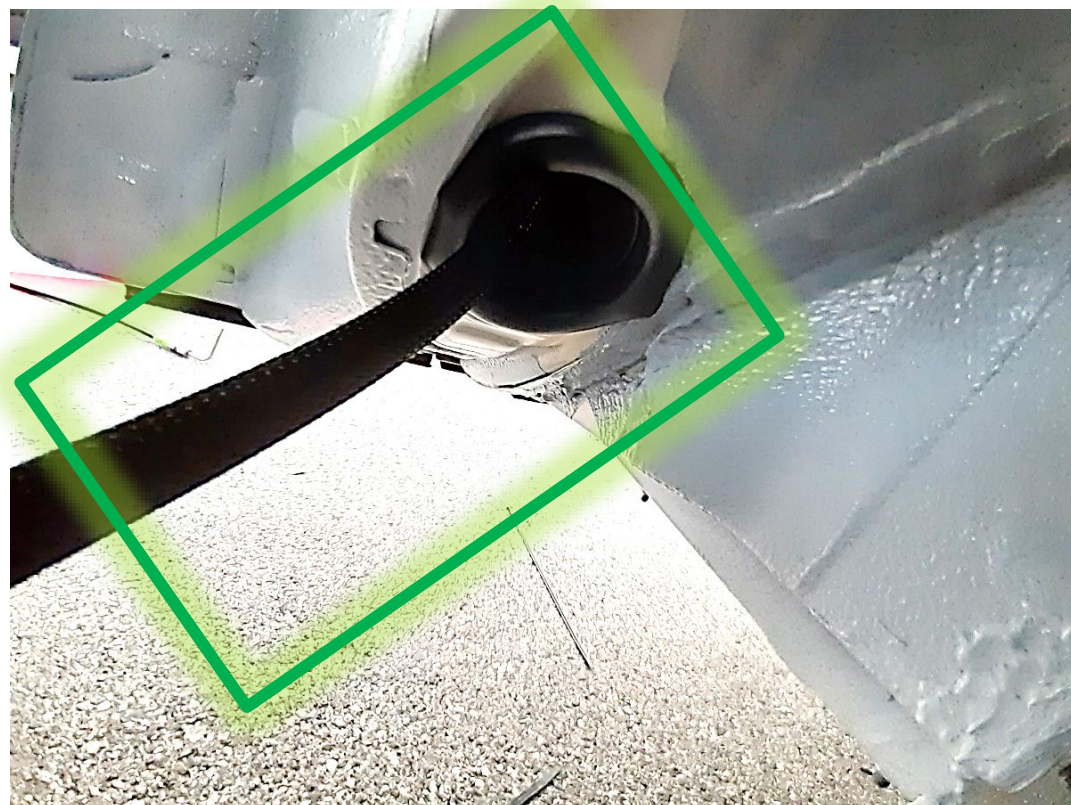


Cevi srednjeg pritiska treba da budu u dobrom stanju kao što je prikazano na slikama.

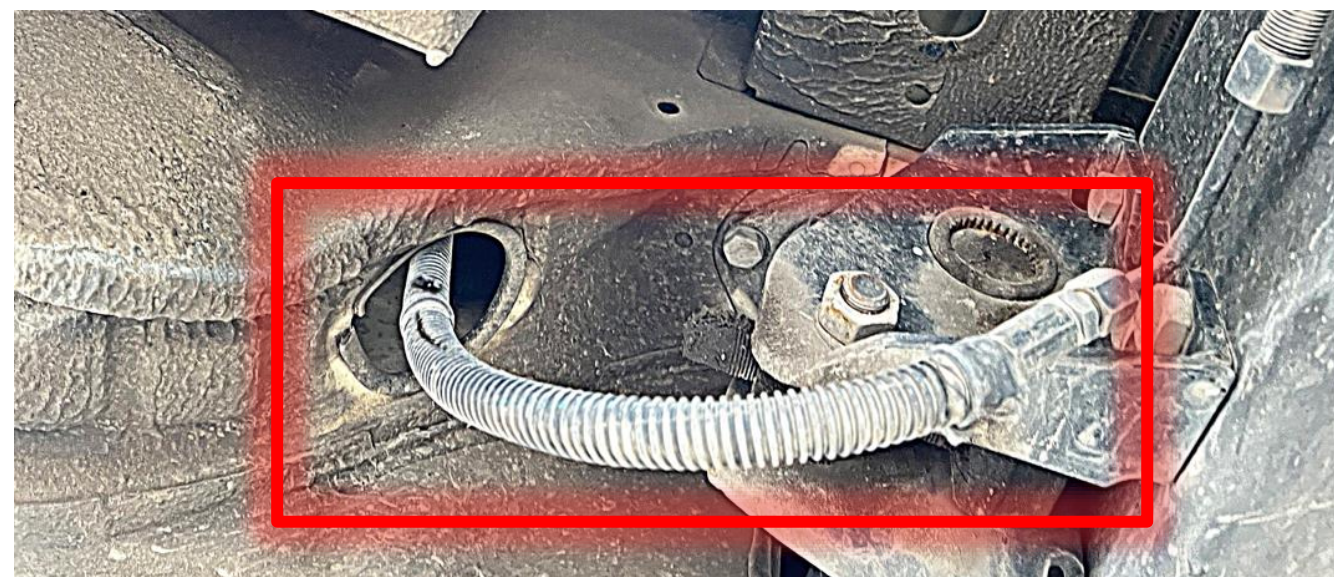


- **Rezovi/ogrebotine/udubljenja/istrošenost**
→ naplatiti zamenu cevi srednjeg pritiska.

CEVI VISOKOG PRITISKA



Cevi visokog pritiska: moraju da budu vraćene u dobrom stanju kao što je prikazano na slikama.

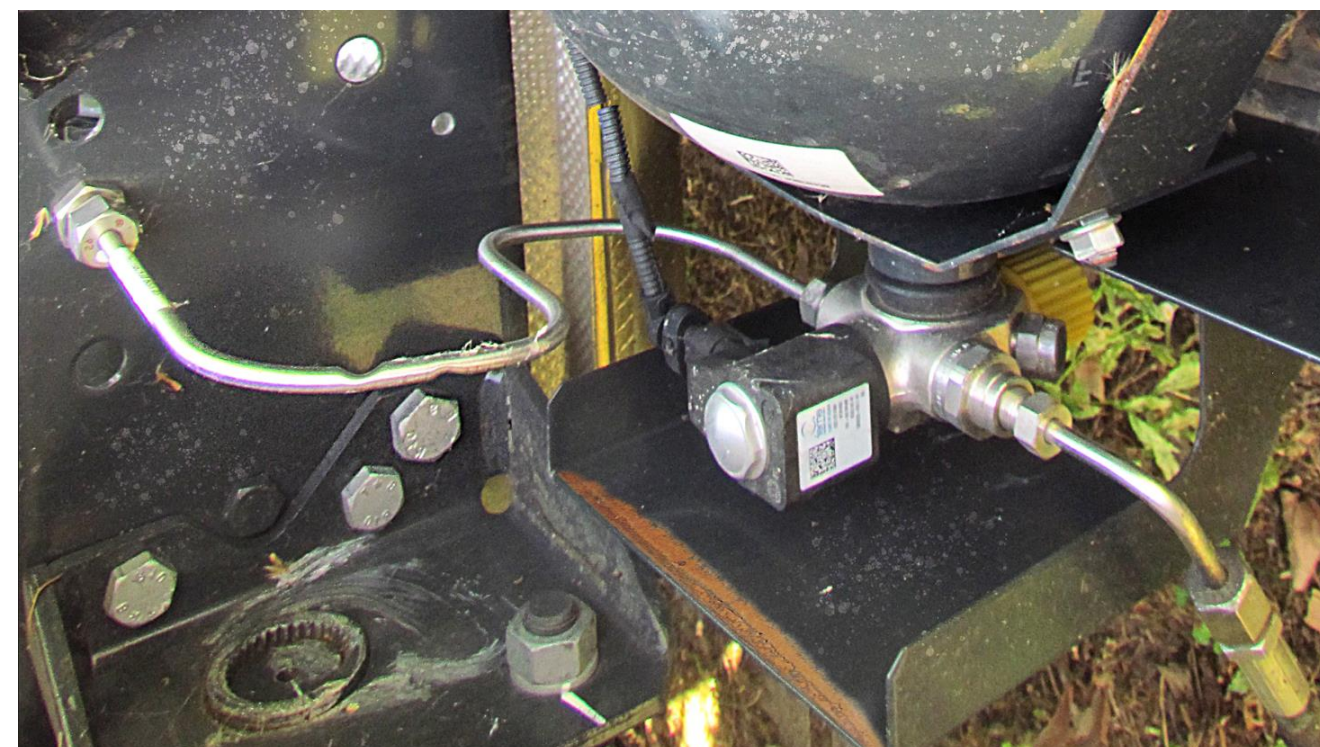


- **Rezovi/ogrebotine/udubljenja/istrošenost**
→ naplatiti zamenu cevi visokog pritiska.

CEVI IZMEĐU CNG BOCA



Krute cevi između CNG boca moraju biti u dobrom stanju kao što je prikazano na slikama.



- Rđa, deformacije, oštećenja i/ili udubljenja
→ naplatiti zamenu cevi.

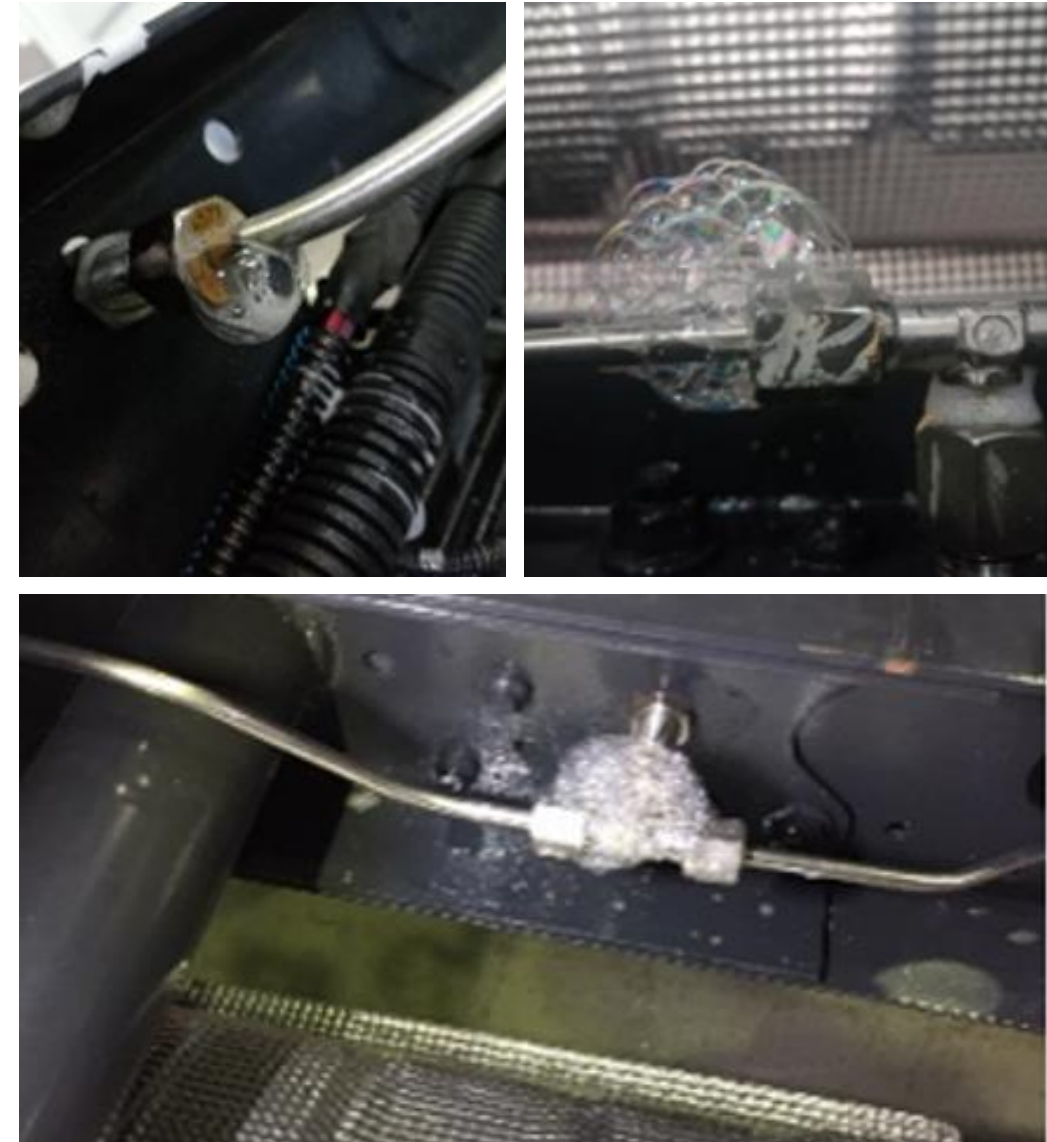
OTKRIVANJE CURENJA GASA



NEMA CURENJA

OTKRIVANJE CURENJA GASA

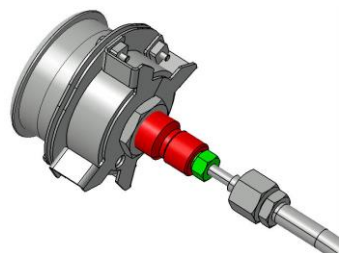
- 1) Koristiti sprej za otkrivanje curenja
- 2) U zonama gde može doći do curenja, naprskajte odgovarajući sprej na kritične spojeve («1000 bolle»)
- 3) Curenje će stvoriti mehuriće kao što je prikazano na slikama desno (crveni znak)



CURENJE

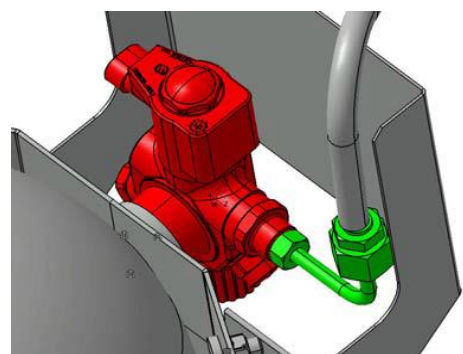
PROVERA MOMENATA PRITEZANJA

Proveriti pomoću detektora za curenje gasa

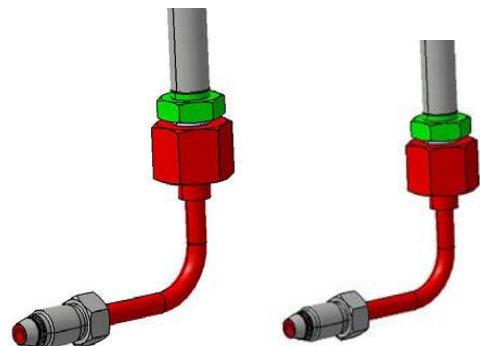


SPOJNICA CREVA VISOKOG PRITISKA NA PRIKLJUČKU ZA PUNJENJE

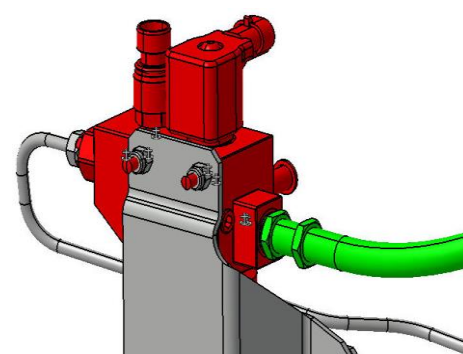
ELEMENTI ZA SPAJANJE:



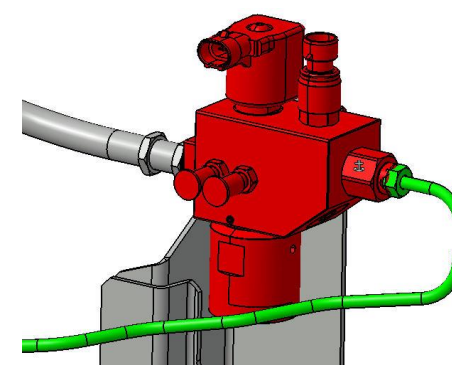
Spojnicu na cev visokog pritiska sa sigurnosnog ventila na solenoid ventil



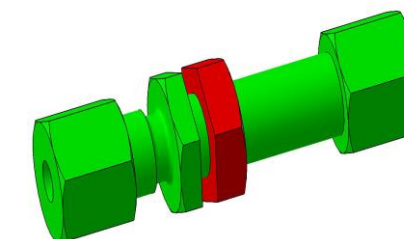
Spojnice za cevi visokog pritiska



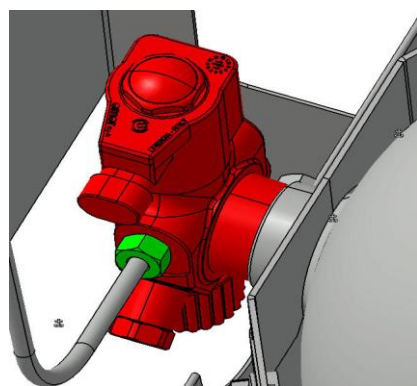
Spojnicu na crevo srednjeg pritiska sa reduktora pritiska



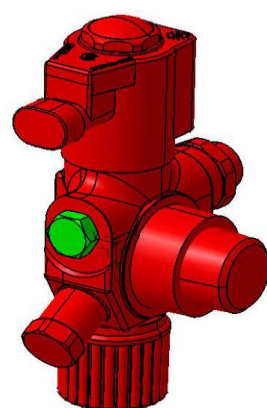
Kruta cev od nerđajućeg čelika za povezivanje reduktora pritiska (rusko tržište)



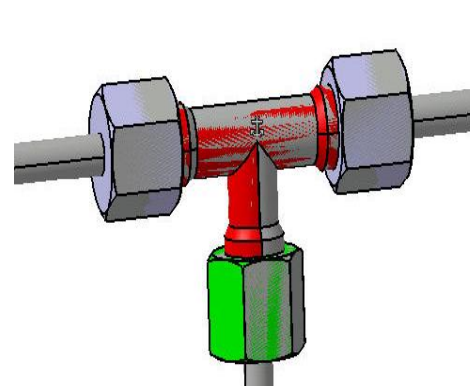
Pričvršćivanje preko spojnice na šasiju



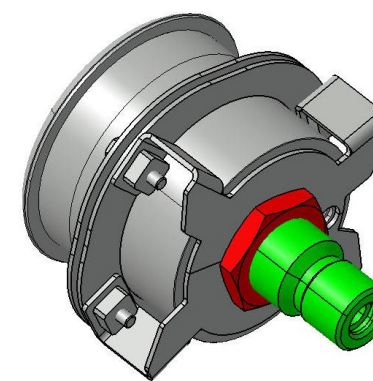
Kruta cev od nerđajućeg čelika za povezivanje solenoid ventila



Zatvoren priključak na solenoid ventilu



Kruta veza pomoću cevi od nerđajućeg čelika na "T" spojnicu

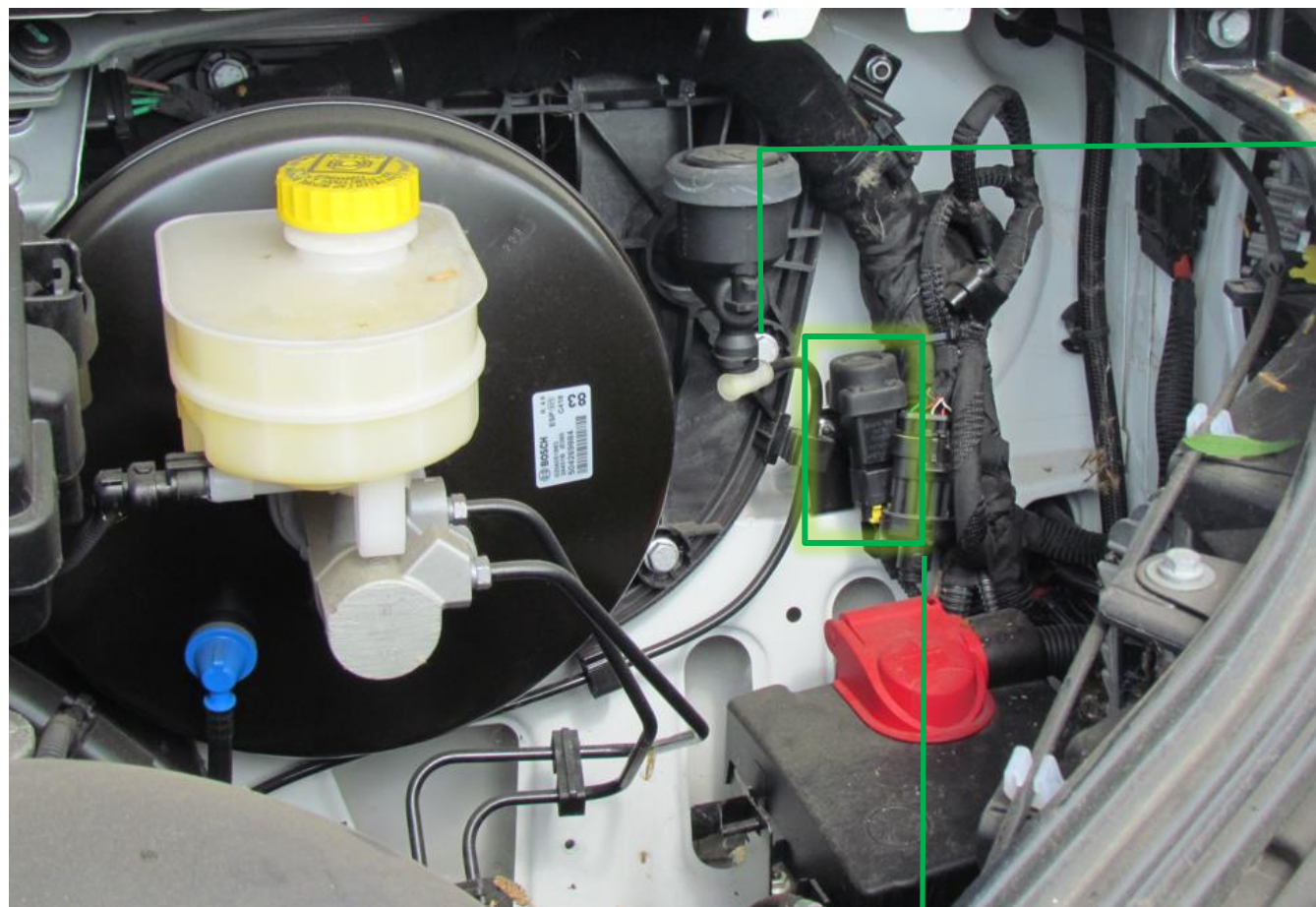


Poklopac na priključku za punjenje kao oslonac za pričvršćivanje

Proverite da li su svi gore nabrojani elementi prisutni i propisno pritegnuti.

Napomena: proverite da li je prisutan poklopac na priključku za punjenje i da li je propisno pritegnut.

FIS (Inercioni sigurnosni prekidač) Proveriti



FIS: Inercioni sigurnosni prekidač



- a) Ukloniti električni konektor
- b) Dok je ključ u poziciji za vožnju, elektroventil (EV) treba da ostane isključen

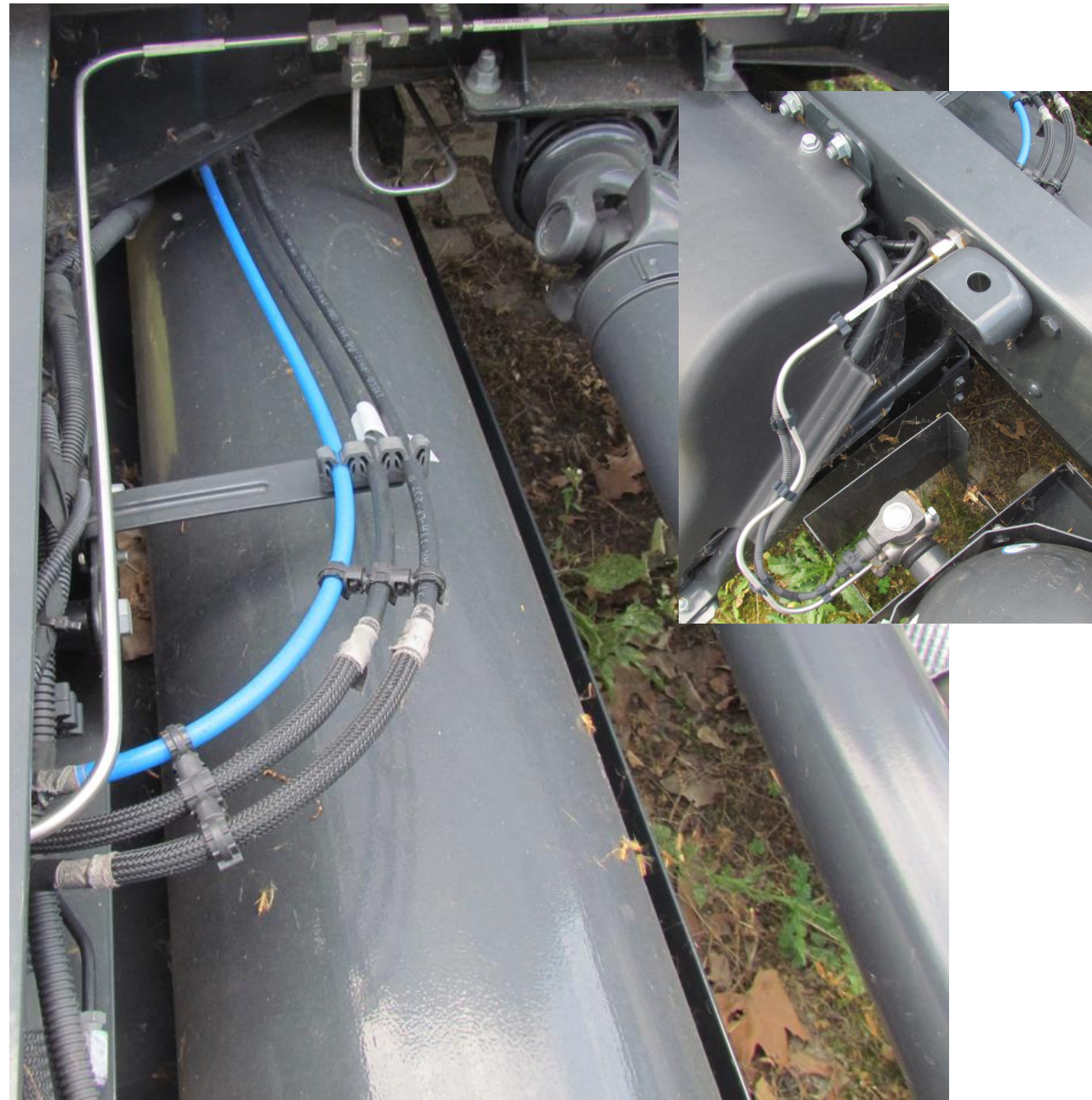
EV



FIS - POZICIJA VENTILA



PROVERA CREVA ZA NAPAJANJE BENZINOM



Proverite ispravnost creva za napajanje benzinom (bez nedostataka, bez dubokih ogrebotina ili oštećenja).
Creva za napajanje treba da budu u dobrom stanju kao što je prikazano na slici.



- Nedostaci ili jasno vidljiva veća oštećenja
→ **naplatiti zamenu creva za gorivo.**

NAPOMENE

NAPOMENE



IVECO
Drive the road of change
www.iveco.com

OK TRUCKS
PRE-OWNED VEHICLES. CERTIFIED BY IVECO
www.oktrucks.com